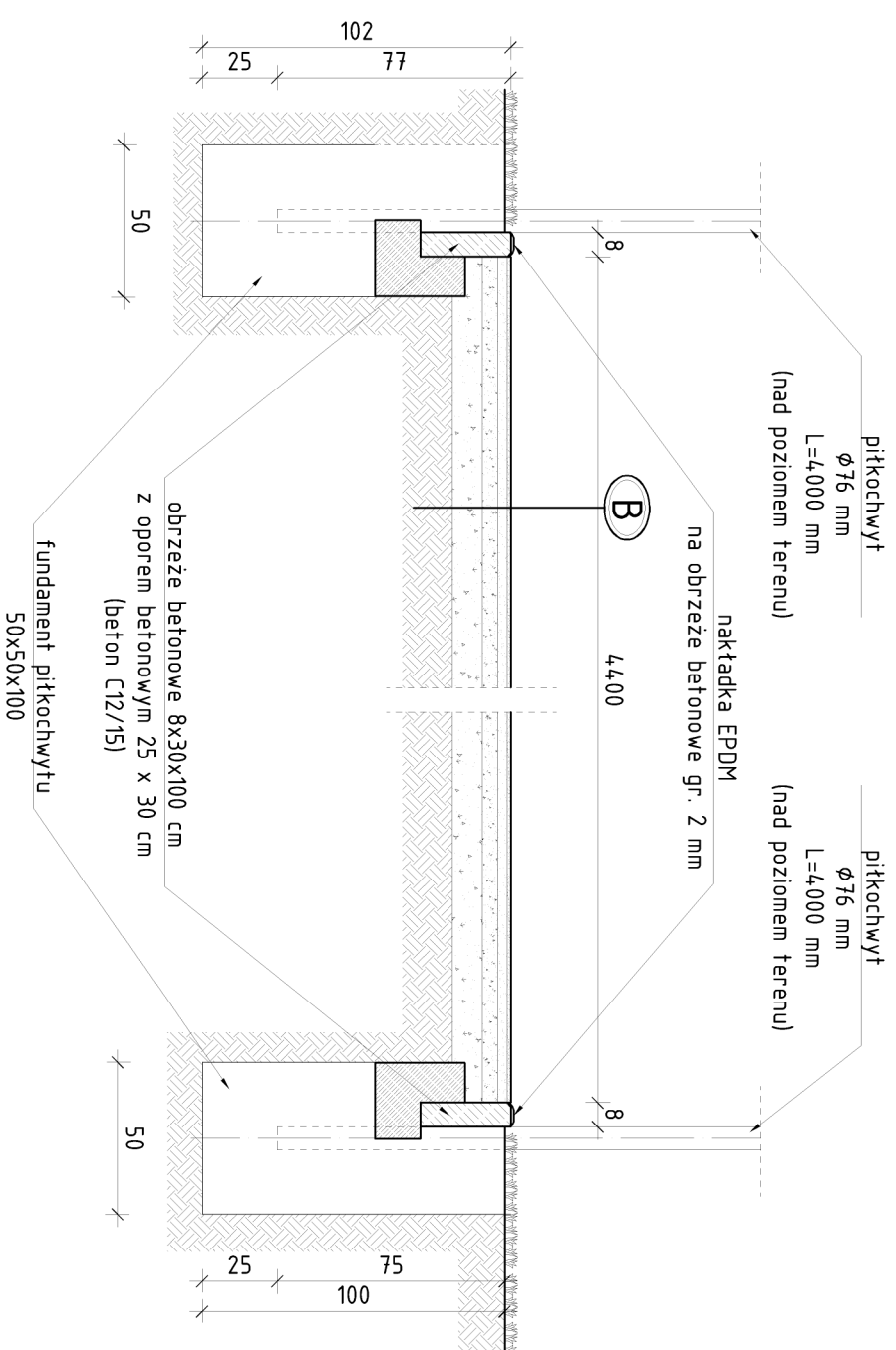


PRZEKRÓJ POPRZECZNY B-B

skala 1 : 25

OBSZAR PROJEKTOWANEGO BOISKA DO GRZY W TENISA ZIEMNEGO



B	
NAWIERZCHNIA POLIURETANOWA	
nawierzchnia poliuretanowa EPDM - natrysk z wymalowanymi liniami pół gry	2,5 mm
warstwa gruntująca poliuretanowa SBR	11 mm
warstwa szpachlowa poliuretanowa zabezpieczająca środkami btonotwórczymi - uszczelnienie podbudowy ET	35 mm
warstwa podbudowy ET	50 mm
warstwa klinująca z kruszywa kamiennego o frakcji 0÷31,5 mm, zagęszczona do Id=0,97	100 mm
warstwa konstrukcyjna z kruszywa kamiennego o frakcji 31,5÷63 mm, zagęszczona do Id=0,97	
grunt rodzimy zagęszczony Is = 0,90	



Biuro Realizacji Inwestycji

inż. Sławomir Sobusiak
ul. Plac Zwycięstwa 6/1
58-330 Jedliha-Zdrój

Projektant:	mgr inż. arch. Agnieszka Kwosiński	UAN.V-7324/6/3/80/92
Projektant:	mgr inż. Piotr Rajca	NBP.V.734/3/75/98
Asystent:	inż. Sławomir Sobusiak	26/DOS/03
Asystent:	Piotr Namysło	
Temat:	Centrum rekreacji w Mietkowie	
Adres:	dz. 174, 175/3, 173/1, 176/2, 180/2 OBREB 0007 MIETKÓW	Skala: 1:25
Investor:	Gmina Mietków ul. Kolejowa 35, 55-081 Mietków	Nr rys.: 4
Tytuł rys.:	PRZEKRÓJ B-B	

Zastrzeżenie: Słowa i symbole nie mogą być używane bez zgody Biura Realizacji Inwestycji. Zastrzeżenie: Słowa i symbole nie mogą być używane bez zgody Biura Realizacji Inwestycji.