

# MAPA DO CELÓW PROJEKTOWYCH

Sekcje mapy: 6.146.09.21.4.2, 6.146.09.22.3.1

SKALA 1:500

Układ współrzędnych "2000/6"  
 Układ odniesienia "Kronstadt 1960"  
 Część rastrowa mapy zasadniczej została zwektoryzowana do postaci mapy numerycznej.  
 Dane ewidencyjne wniesione na podstawie operatu ewidencji gruntów i budynków, umieszczone na mapie punkty osnowy geodezyjnej podlegają ochronie zgodnie z art.48 ust.1 pkt 3 Prawo Geod. i Kart.  
 Nie badano słuszności punktów w zakresie opracowanej mapy.  
 Nie wyklucza się istnienia w terenie innych nie wykazanych na mapie urządzeń podziemnych, które nie były zgłoszone do inwentaryzacji lub o których brak jest informacji w instytucjach brzożowych.

Oznaczenie granic obszaru, który był przedmiotem opracowania

woj. dolnośląski  
 powiat wrocławski  
 Miętków

SKALA 1:500

GEO-SPOT

Biuro Geodezji  
 Krzysztof Krzeszowski  
 58-150 Strzegom, ul. Św. Jadwigi 7/4  
 WWW.GEO-SPOT.PL  
 tel. (48) 888 229 899 email: biuro@ggeo-spot.pl  
 NIP 884-25-13-878 REGON 0221693983

wykonano przez:  
 Krzysztof Krzeszowski  
 pieczęć firmowa wykonawcy

gm. Miętków  
 Obr. Miętków  
 nr jedn. ewid.: 022306  
 nr obrębu: 0007

na podstawie mapy zasadniczej oraz wyników pomiarów terenowych  
 dz. 174, 175/3, 176/2, 180/2  
 w PKZ we Strzegomiu pod nr. ID 176/2, 180/2  
 TZ.430.7242.2016

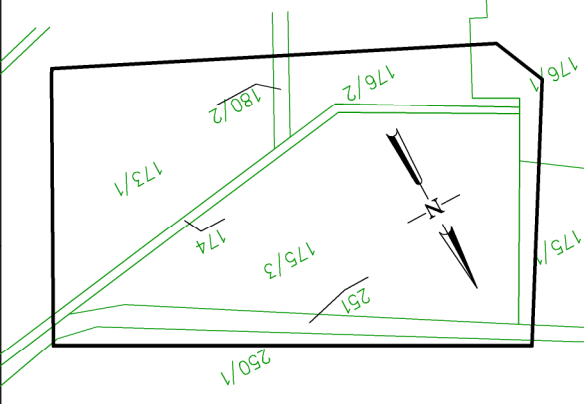
Nr sekcji:  
 6.146.09.21.4.2,  
 6.146.09.22.3.1

podpis osoby odpowiedzialnej za dane techniczne mapy  
 pieczęć osoby odpowiedzialnej za dane techniczne mapy

pieczęć firmowa wykonawcy

WYRYS Z MAPY EWIDENCYJNEJ  
 SKALA 1:2500

Powierzchnia się tu niniejszym dokumentem została opracowana w wyniku prac geodezyjnych i kartograficznych, których rezultaty zawiera operat techniczny wpisany do ewidencji materiałów kartograficznych zasobu geodezyjnego i kartograficznego	STAROSTA POWIATU WROCŁAWSKIEGO
Identyfikator ewidencyjny materiału zasobu - operatu technicznego	F:0223.2016 - 7558
Data wpisania operatu technicznego do ewidencji materiałów zasobu - operatu technicznego	19.12.2016
Inny nazwisko i podsta osoby odpowiedzialnej	Z upr. starosty Strzegomskiego <i>Inż. Jerzy Borowski</i>



miejsce plażeczki

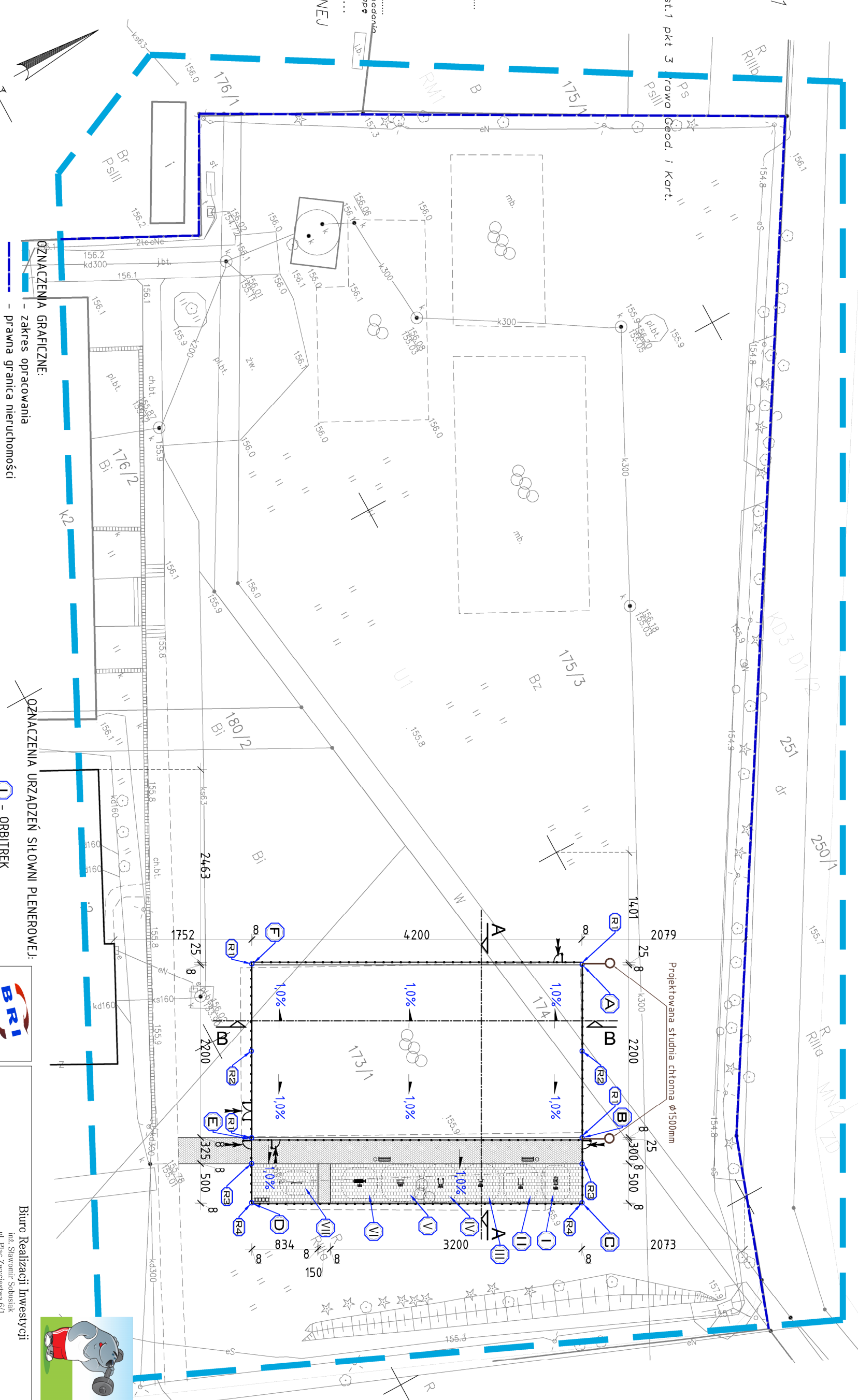
DANE Z MIEJSCOWEGO PLANU ZAGOSPODAROWANIA PRZESTRZENNEGO

PRZEZNACZENIE TERENU:

- RM1 Teren zabudowy zagrodowej
- MN2 Teren zabudowy mieszkaniowej jednorodzinnej
- U1 Tereny zabudowy usługowej
- ZD Tereny ogrodników działkowych
- KD3 D1/2 Tereny dróg publicznych

ZAGOSPODAROWANIE TERENU:

Linie rozgraniczające tereny o różnych funkcjach



### OZNACZENIA GRAFICZNE:

- zakres opracowania
- prawna granica nieruchomości
- projektowane ciągi pieszce - z kostki betonowej szarej gr. 6 cm
- projektowane ciągi pieszce - z kostki płukanej - białej - gr. 6 cm
- projektowana nawierzchnia placu
- istniejące zabudowania - poza zakresem opracowania
- projektowana systemowa brama wjazdowa 250 x 200 cm
- projektowana systemowa furta wejściowa 120 x 200 cm

### OZNACZENIA URZĄDZEŃ SIŁOWNI PLENEROWEJ:

- I - ORBITREK
- II - PORĘCZE
- III - DRAŻEK
- IV - PODCIĄG NÓG
- V - DRABINKA
- VI - ŁAWKA
- VII - GRA INTEGRACYJNA

- Na odcinku B do C do D do E - ogrodzenie z siatki - wys. 1,5 m
- Na odcinku A do B i E do F - ogrodzenie z siatki - wys. 6,0 m
- Na odcinku A do F i E do B - ogrodzenie z siatki - wys. 4,0 m

POWIERZCHNIA CIĄGÓW PIESZYCH UTWARDZONYCH KOSTKĄ - 370,00 m<sup>2</sup>  
 POWIERZCHNIA PLACU - 924,00 m<sup>2</sup>

NUMER	WYSOKOŚĆ RZĘDNEJ [m.n.p.m]
R 1	156,000
R 2	156,100
R 3	155,970
R 4	155,920

		Biuro Realizacji Inwestycji Inż. Sławomir Subisiek ul. Piase Złociński 6/1 58-530 Jędrzychów 24/60	
		Projektant: mgr inż. arch. Agnieszka Kwadnik	UAN: V-7324/6/3/80/92
Projektant: mgr inż. Piotr Rojca	NBP: V.734./3/75/98	Data: 30.12.2016	Stadium: PB
Projektant: mgr inż. Ewa Agota Nowak	135./02./DUW	Data: 30.12.2016	Stadium: PB
Asystent: Inż. Sławomir Subisiek	26./005./03	Data: 30.12.2016	Stadium: PB
Temat: Centrum rekreacji w Miętkowie	26./005./03	Data: 30.12.2016	Stadium: PB
Adres: dz. 174, 175/3, 173/1, 176/2, 180/2 OBRĘB 0007 MIĘTKÓW	26./005./03	Data: 30.12.2016	Stadium: PB
Inwestor: Gm. Miętków ul. Kolejowa 35, 55-081 Miętków	26./005./03	Data: 30.12.2016	Stadium: PB
Tytuł rys.: PROJEKT ZAGOSPODAROWANIA TERENU	26./005./03	Data: 30.12.2016	Stadium: PB

Zastrzeżenie: Wszelkie prawa zastrzeżone. Projekt niniejszy nie może być w całości lub w części przynajmniej, kopiowany, rozpowszechniany lub oddzielny sposób firmy projektowej.