

# YUKAPROJEKT MARCIN JADCZYK

ul. Główna 238/2, 58-312 Stare Bogaczowice; email: [biuro@yukaprojekt.pl](mailto:biuro@yukaprojekt.pl)

NIP: 886-250-17-21

## PROJEKT TECHNICZNY

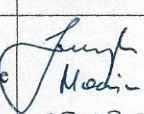
INWESTOR	nazwa	Gmina Mietków
	adres	ul. Kolejowa 35, 55-081 Mietków

OBIEKT BUDOWLANY	nazwa	Przebudowa drogi gminnej wewnętrznej dz. nr 370dr polegająca na budowie oświetlenia drogowego w Mietkowie
	adres	dz. 370 AM-1, m. Mietków
	Kategoria	XXVI

### LOKALIZACJA

działki	Arkusze mapy	obręb	Jednostka ewidencyjna
370	1	0007 Mietków	022306_2, Mietków

### PROJEKTANT

Imię i nazwisko	Specjalność / nr upraw. Bud.	Podpis i data
mgr inż. Marcin Jadczyk	uprawnienia budowlane do projektowania i kierowania robotami budowlanymi bez ograniczeń w specjalności instalacyjnej w zakresie sieci, instalacji i urządzeń elektrycznych i elektroenergetycznych DOŚ/0225/PWBE/17	 07.07.2022

EGZEMPLARZ 1

## Spis zawartości projektu technicznego

	Strona	
	od	do
Oświadczenia osób opracowujących poszczególne części projektu budowlanego.	3	
Podstawa opracowania	4	
<b>Projekt Techniczny</b>		
<b><i>Część opisowa projektu technicznego</i></b>		
Branża elektryczna.	6	10
Informacja BIOZ	11	13
<b>Dokumenty związane</b>		
Decyzja o nadaniu uprawnień budowlanych	15	16
Zaświadczenie Okręgowej Izby Inżynierów Budownictwa	17	
Uzgodnienie Gminy Mietków nr Gk/Zw.7230.2.12.2022 z dn. 06.07.2022 r.	18	19
Odpis protokołu z narady koordynacyjnej SP-GN.6630.350.2022 z dn. 01.07.2022 r.	20	23
Obliczenia fotometryczne	24	33
<b><i>Część rysunkowa projektu technicznego</i></b>		
Rys. PZT1-E1. Projekt Zagospodarowania Terenu. Trasa przebiegu instalacji niskiego napięcia	35	
Rys. S1. Schemat instalacji	36	
Rys. S2. Schemat szafki SOU	37	

## Oświadczenia osób opracowujących poszczególne części projektu budowlanego

Na podstawie art 34 ust 3d i art. 41 ust. 4a ustawy z dnia 7 lipca 1994 r. Prawo budowlane (tj. Dz. U z 2021 r., poz. 2531 z późn. zm.) oświadczam, że projekt zagospodarowania „Przebudowa drogi gminnej wewnętrznej dz. nr 370dr polegająca na budowie oświetlenia drogowego w Mietkowie” sporządziłem zgodnie z obowiązującymi przepisami, zasadami wiedzy technicznej i projektem zagospodarowania terenu.

*Projekt został sporządzony zgodnie z wymaganiami Zamawiającego (inwestora). Jest kompletny z punktu widzenia celu, któremu ma służyć. Opracowany został prawidłowo w odniesieniu do obowiązujących przepisów i norm. Dokumenty załączone do projektu są kompletne w zakresie wynikającym z przepisów prawnych i wymagań administracyjnych.*

Stare Bogaczowice, 07-07-2022 r.

**mgr inż. Marcin Jadczyk**  
  
uprawnienia budowlane do projektowania i kierowania robotami  
budowlanymi bez ograniczeń w specjalności instalacyjnej  
w zakresie sieci, instalacji i urządzeń elektrycznych  
i elektroenergetycznych  
DOS/0225/PW6E/17

## 1. Przedmiot i zakres opracowania

Przedmiotem opracowania jest projekt przebudowy drogi gminnej wewnętrznej na dz. nr 370dr polegającej na budowie oświetlenia drogowego w m. Mietków.

Niniejsza dokumentacja obejmuje:

- montaż i zasilanie szafki sterującej oświetleniem;
- budowę linii kablowej niskiego napięcia do zasilania czterech słupów oświetleniowych;
- montaż i zasilanie czterech słupów oświetleniowych wraz z oprawami LED.

## 2. Podstawa opracowania

- Zlecenie wydane przez Gminę Mietków
- Uchwała nr XXVIII/175/2006 Rady Gminy w Mietkowie z dnia 22 lutego 2006 r.
- w sprawie uchwalenia miejscowego planu zagospodarowania przestrzennego wsi Mietków;
- Aktualna mapa do celów projektowych terenu inwestycji;
- PN-IEC 60364-5-523 Instalacje elektryczne w obiektach budowlanych . Dobór i montaż wyposażenia elektrycznego. Obciążalność prądowa długotrwała przewodów;
- PN-HD 60364-5-52 Instalacje elektryczne niskiego napięcia –część 5-52: Dobór i montaż wyposażenia elektrycznego – Oprzewodowanie.
- N SEP-E-004:2014 Elektroenergetyczne i sygnalizacyjne linie kablowe. Projektowanie i budowa
- CEN/TR 13201-1:2014 Oświetlenie dróg – część 1: Wytyczne dotyczące wyboru klas oświetlenia
- EN 13201-2:2015 Oświetlenie dróg – Część 2: Wymagania eksploatacyjne

# **PROJEKT TECHNICZNY**

## **I. CZĘŚĆ OPISOWA PROJEKTU TECHNICZNEGO**

## 1. Branża elektryczna

### 1.1. Przedmiot inwestycji

Przedmiotem inwestycji – tematem opracowania - jest projekt przebudowy drogi gminnej wewnętrznej na dz. 370dr polegającej na budowie oświetlenia drogowego. Inwestycja zlokalizowana jest w m. Mietków na dz. nr 370 AM-1 w rejonie ul. Bystrzyckiej. Celem zadania jest oświetlenie drogi gminnej zlokalizowanej w sąsiedztwie obiektu sportowo-rekreacyjnego w Mietkowie.

Niniejsza dokumentacja obejmuje:

- montaż i zasilanie szafki sterującej oświetleniem;
- budowę linii kablowej niskiego napięcia do zasilania czterech słupów oświetleniowych;
- montaż i zasilanie czterech słupów oświetleniowych wraz z oprawami LED.

### 1.2. Istniejący stan zagospodarowania terenu

Teren objęty zadaniem położony jest w rejonie ul. Bystrzyckiej na dz. nr 370 AM-1 obręb Mietków w m. Mietków. Teren, na którym planowana jest inwestycja, stanowi majątek i jest zarządzany przez Gminę Mietków. Droga, na której planowana jest inwestycja, sąsiaduje od strony południowej z terenem rekreacyjnym, od strony zachodniej z drogą powiatową, od strony północnej z działką rolną i zabudową jednorodziną.

Jest on objęty miejscowym planem zagospodarowania przestrzennego uchwałą nr XXVIII/175/2006 Rady Gminy w Mietkowie z dnia 22 lutego 2006 r. w sprawie uchwalenia miejscowego planu zagospodarowania przestrzennego wsi Mietków. Na terenie przeznaczonym pod inwestycję znajduje się kablowa sieć elektroenergetyczna niskiego napięcia. Nie wyklucza się istnienia niezainwentaryzowanych sieci podziemnych.

### 1.3. Charakterystyka rozwiązania projektowego

- **Opis ogólny**

Zgodnie z założeniami Inwestora, teren drogi wewnętrznej na dz. 370 w m. Mietków zostanie oświetlony za pomocą czterech słupów oświetleniowych o wysokości 7m. Maszty zostaną wyposażone w wysięgniki i oprawy LED. Założenia oświetleniowe spełnione są dla klasy oświetleniowej P3.

- **Zasilanie oświetlenia**

W celu zasilania oświetlenia drogowego projektuje się szafkę sterującą SOU zlokalizowaną w dz. 370 w sąsiedztwie istniejącego zestawu złączowo-pomiarowego ZK3a-1P na dz. 147/8. Szafkę zasilić kablem YAKY 4x25mm<sup>2</sup> ułożonym od szafki pomiarowej do proj. SOU.

Od szafki SOU wyprowadzić obwód kablowy YAKY 4x25mm<sup>2</sup> do zasilania słupów oświetleniowych. Kable układać w wykopie o głębokości 80cm, na 10-cio centymetrowej warstwie piasku na całej długości w rurach osłonowych DVK75.

Wszystkie rury osłonowe zabezpieczyć przed zamuleniem. Stosować oznaczniki kablowe zawierające informację na temat m.in. typu kabla, właściciela kabla oraz rok ułożenia. Treść opasek kablowych potwierdzić podczas prac z Inwestorem. Na dzień wykopu kablowego ułożyć bednarkę stalową ocynkowaną 30x4mm do której podłączyć słupy oświetleniowe. Łączenie bednarki w gruncie wykonać przez spawanie. Kable przysypać piachem i gruntem rodzimym warstwą 30cm. Zagęścić i rozłożyć folię ostrzegawczą koloru niebieskiego. Następnie przysypać warstwą gruntu rodzimego i zagęścić z odtworzeniem nawierzchni.

- **Słupy oświetleniowe**

Do oświetlenia drogi projektuje się słupy oświetleniowe stalowe o wysokości 7m na fundamentach prefabrykowanych dedykowanych do słupa np. CN 7/4/64/F160 z fundamentem D16/140 oraz wysięgnikami np. W20/0,2/1/0,5-60/10. Na słupach zainstalować oprawy LED np. CORDOBA LED 3.0 I o mocy 68W z redukcją mocy. Zakłada się możliwość sterowania natężeniem oświetlenia podczas okresu eksploatacji. Zakres i sposób sterowania należy ustalić z Inwestorem na etapie realizacji. W tym celu szafkę oświetleniową wyposażać np. w sterownik oświetleniem drogowym typu MICRO BLUE GSM. Dodatkowo oprawy oświetleniowe wyposażać w moduły APC LED. Oprawy oświetleniowe muszą być przystosowane do sterowania natężeniem oświetlenia. Zakłada się możliwość sterowania natężeniem oświetlenia z poziomu aplikacji poprzez BLUETOOTH.

Powierzchnia wiatrowa projektowanej oprawy wraz z wysięgnikiem to  $0,1\text{m}^2$  i waga 7kg. Dla przyjętego słupa oświetleniowego maksymalna powierzchnia wiatrowa z uwzględnieniem projektowanego wysięgnika wynosi  $1,02\text{m}^2$ . Maksymalny dopuszczalny ciężar na wierzchołku słupa to 40kg. Oba warunki są spełnione.

Trasę projektowanego oświetlenia drogowego zaznaczono na Projekcie Zagospodarowania Terenu (rys. PZT-E1). Schemat instalacji pokazano na rysunku S1. Schemat szafki oświetleniowej SOU przedstawiono na rysunku S2.

#### 1.4. Obliczenia

##### Sprawdzenie dla kabla zasilającego

$$P = 1 \text{ [kW]}$$

$$U_n = 400 \text{ [V]}$$

$$\cos\phi = 0,95$$

Otrzymany prąd obciążenia:  $I_r = 1,5 \text{ [A]}$

W celu zasilenia rozdzielniczy obiektu projektuje się kabel ziemny typu YAKY  $4 \times 25\text{mm}^2$ , ( $I_{dd} = 78\text{A}$ ).

**Dobór kabla na długotrwałą obciążalność i przeciążalność prądową.**

$$1) \quad I_r \leq I_n \leq I_z \qquad I_z = I_{dd}$$

$$1,5 \text{ [A]} \leq 50 \text{ [A]} \leq 78 \text{ [A]} \text{ – warunek spełniony}$$

$$2) \quad I_2 \leq 1,45 I_z \qquad I_2 = 1,25 \cdot I_n \text{ (zabezpieczenie zlokalizowane w szafce pomiarowej)}$$

$$62,5 \text{ [A]} \leq 113,1 \text{ [A]} \text{ – warunek spełniony}$$

##### **Dane do obliczeń:**

- zasilanie: obwód kier. Borzygniew ze stacji WRR4460/1 Mietków
- transformator 20/0,4kV; grupa połączeń Dy5; 250kVA;  $\Delta U_{\%} = 4\%$ ;
- linia napowietrzna AsXSn  $4 \times 70\text{mm}^2$  – długość  $\sim 120\text{m}$

- linia napowietrzna AsXSn 4x25mm<sup>2</sup> – długość ~ 20m
- linia kablowa NA2XY-J 4x120mm<sup>2</sup> – długość ~ 40m
- linia kablowa YAKY 4x25mm<sup>2</sup> – długość ~ 5m

### **Sprawdzenie skuteczności ochrony przeciwporażeniowej przez samoczynne wyłączenie zasilania**

#### Zwarcie w szafce oświetleniowej SOU

- Rezystancja i reaktancja transformatora w WRR4460
 

$R_T = 8,3 \text{ [m}\Omega\text{]}$	$R_{0T} = 8,3 \text{ [m}\Omega\text{]}$
$X_T = 24,2 \text{ [m}\Omega\text{]}$	$X_{0T} = 23,0 \text{ [m}\Omega\text{]}$
- Rezystancja i reaktancja linii zasilającej AsXSn 4x70mm<sup>2</sup>

$R_{L1} = 51,9 \text{ [m}\Omega\text{]}$	$R_{0L1} = 207,6 \text{ [m}\Omega\text{]}$
$X_{L1} = 9,4 \text{ [m}\Omega\text{]}$	$X_{0L1} = 32,9 \text{ [m}\Omega\text{]}$
- Rezystancja i reaktancja linii zasilającej AsXSn 4x25mm<sup>2</sup>

$R_{L2} = 24,2 \text{ [m}\Omega\text{]}$	$R_{0L2} = 96,8 \text{ [m}\Omega\text{]}$
$X_{L2} = 1,7 \text{ [m}\Omega\text{]}$	$X_{0L2} = 5,6 \text{ [m}\Omega\text{]}$
- Rezystancja i reaktancja linii zasilającej NA2XY-J 4x120mm<sup>2</sup>

$R_{L3} = 10,1 \text{ [m}\Omega\text{]}$	$R_{0L3} = 40,4 \text{ [m}\Omega\text{]}$
$X_{L3} = 3,1 \text{ [m}\Omega\text{]}$	$X_{0L3} = 10,8 \text{ [m}\Omega\text{]}$
- Rezystancja i reaktancja linii zasilającej YAKY 4x25mm<sup>2</sup>

$R_{L4} = 6,1 \text{ [m}\Omega\text{]}$	$R_{0L4} = 24,4 \text{ [m}\Omega\text{]}$
$X_{L4} = 0,4 \text{ [m}\Omega\text{]}$	$X_{0L4} = 1,4 \text{ [m}\Omega\text{]}$

Rezystancja pętli zwarcia przy zwarcu jednofazowym z ziemią

$$R_{KW1} = 454,2 \text{ [m}\Omega\text{]}$$

Reaktancja pętli zwarcia przy zwarcu jednofazowym

$$X_{KW1} = 151,3 \text{ [m}\Omega\text{]}$$

Impedancja pętli zwarcia przy zwarcu jednofazowym

$$Z_{KW1} = 478,7 \text{ [m}\Omega\text{]}$$

Prąd zwarcia jednofazowego:

$$I''_{k1} = 1375 \text{ [A]}$$

Lokalizacja zabezpieczenia – ZK3a-1P

Prąd zadziałania wkładki bezpiecznikowej WT-00/gG 50A w czasie do 0,4s wynosi  $I_{zb} = 455A$ .



Dla spełnienia skuteczności samoczynnego wyłączenia zasilania musi być spełniony warunek:

$$I''_{k1} > I_{zb}$$

**1375A > 455A – warunek spełniony**

Ochrona jest skuteczna dla wkładki gG.

**Dane do obliczeń:**

- zasilanie: obwód kier. Borzygniew ze stacji WRR4460/1 Mietków
- transformator 20/0,4kV; grupa połączeń Dy5; 250kVA;  $\Delta U_{\%} = 4\%$ ;
- linia napowietrzna AsXSn 4x70mm<sup>2</sup> – długość ~ 120m
- linia napowietrzna AsXSn 4x25mm<sup>2</sup> – długość ~ 20m
- linia kablowa NA2XY-J 4x120mm<sup>2</sup> – długość ~ 40m
- linia kablowa YAKY 4x25mm<sup>2</sup> – długość ~ 5m
- linia kablowa YAKY 4x25mm<sup>2</sup> – długość ~ 102m

**Sprawdzenie skuteczności ochrony przeciwporażeniowej przez samoczynne wyłączenie zasilania**

Zwarcie w słupie oświetleniowym nr 4

Rezystancja pętli zwarcia przy zwarciu jednofazowym z ziemią

$$R_{KW2} = 1354,5 \text{ [m}\Omega\text{]}$$

Reaktancja pętli zwarcia przy zwarciu jednofazowym

$$X_{KW2} = 198,6 \text{ [m}\Omega\text{]}$$

Impedancja pętli zwarcia przy zwarciu jednofazowym

$$Z_{KW1} = 1368,9 \text{ [m}\Omega\text{]}$$

Prąd zwarcia jednofazowego:

$$I''_{k1} = 481 \text{ [A]}$$

Prąd zadziałania wkładki bezpiecznikowej w czasie do 0,4s wynosi  $I_{zb} = 49,2A$ .

Dla spełnienia skuteczności samoczynnego wyłączenia zasilania musi być spełniony warunek:

$$I''_{k1} > I_{zb}$$

**481A > 49,2A – warunek spełniony - ochrona jest skuteczna.**

## 1.5. Inne dane wynikające ze specyfiki obiektu budowlanego

- |  |        |
|--|--------|
| • Linia kablowa nn                     | 107 m  |
| • Słup oświetleniowy wraz z oprawą LED | 4 szt. |
| • Szafka sterująca SOU                 | 1 szt. |

## 1.6. Informacja o obszarze oddziaływania

Określenie obszaru oddziaływania obiektu w zakresie linii kablowych nn, dokonano w oparciu o niżej wymienione przepisy prawa:

- art. 3 pkt 20 ustawy Prawo Budowlane (tekst jedn. Dz.U. z 2020 r. poz. 1333 z późn. zm.);
- norma N SEP-E-004 Elektroenergetyczne i sygnalizacyjne linie kablowe. Projektowanie i budowa.

Obszar oddziaływania obiektu – instalacja kablowa nn, mieści się w całości na działce na której została zaprojektowana - dz. nr 370 AM-1 obręb Mietków.

mgr inż. Marcin Jadczyk  
uprawnienia budowlane do projektowania i kierowania robotami  
budowlanymi bez ograniczeń w specjalności instalacyjnej  
w zakresie sieci, instalacji i urządzeń elektrycznych  
i elektroenergetycznych  
DOŚ/0225/PWBE/17

# INFORMACJA BIOZ

## NAZWA OBIEKTU

Oświetlenie drogowe

## LOKALIZACJA

m. Mietków

<b>Mietków</b>
obręb Mietków
AM-1
dz. nr: 370

## INWESTOR

Gmina Mietków

ul. Kolejowa 35, 55-081 Mietków

## OPRACOWANIE

YUKAPROJEKT

Marcin Jadczyk

58-312 Stare Bogaczowice, ul. Główna 238 lok. 2

opracował:

**inż. Marcin Jadczyk**  
  
wyznaczenia budowlane do projektowania i kierowania robotami  
budowlanymi bez ograniczeń w specjalności instalacyjnej  
w zakresie sieci, instalacji i urządzeń elektrycznych  
i elektroenergetycznych  
DOS/0225/PWB/E/17

Stare Bogaczowice, lipiec 2022 r.

## INFORMACJA BIOZ

### Zakres robót.

Niniejsze opracowanie swym zakresem obejmuje:  
elementy zasilania i rozdziału energii elektrycznej niezbędne do realizacji oświetlenia drogowego

- montaż i zasilenie szafki sterującej oświetleniem;
- budowę linii kablowej niskiego napięcia do zasilania czterech słupów oświetleniowych;
- montaż i zasilenie czterech słupów oświetleniowych wraz z oprawami LED.

### Wykaz istniejących obiektów budowlanych:

- linia kablowa nn

### Elementy zagospodarowania terenu mogące stwarzać zagrożenie bezpieczeństwa i zdrowia ludzi:

- linia kablowa niskiego napięcia

### Przewidywane zagrożenia mogące wystąpić podczas realizacji robót budowlanych objętych projektem:

- prace w obrębie czynnej linii kablowej średniego i niskiego napięcia; roboty związane z budową linii kablowej nn, prace na nowych urządzeniach podłączonych do sieci,
- roboty w wykopach poniżej 1m,
- roboty wykonywane na wysokości
- roboty wykonywane przy użyciu maszyn budowlanych,
- stawianie słupów oświetleniowych,
- montaż wysięgników i opraw na słupach i masztach oświetleniowych,
- wykopy do ułożenia linii kablowych,
- wykopy w pobliżu czynnych sieci uzbrojenia terenu.

### Sposób prowadzenia instruktażu pracowników

Każdorazowo przed rozpoczęciem robót kierujący zespołem, lub kierownik robót winien udzielić instruktażu dla pracowników. Instruktaż powinien składać się z:

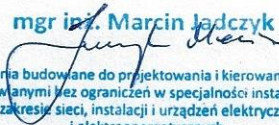
- wymienienia rodzaju wykonywanych robót z dokładnym określeniem ich kolejności,
- omówienie rodzaju zagrożeń dla zdrowia i życia występujące przy wykonaniu tych robót,
- omówienia środków ochrony osobistej i sprzętu bhp jaki należy użyć przy wykonywaniu zaplanowanych robót.

Prace w pobliżu i na czynnych urządzeniach elektroenergetycznych, nie odłączonych na stałe od sieci, należy wykonywać na polecenie (pisemne lub ustne) wydane przez uprawnionego pracownika właściciela sieci. Roboty można rozpocząć po przygotowaniu miejsca pracy i dopuszczeniu do pracy. W takich przypadkach, przed rozpoczęciem robót, kierujący zespołem, na którego zostało wystawione polecenie, winien dokładnie określić miejsce pracy i sposób przygotowania miejsca pracy, jakie przejął od dopuszczającego (miejsca odłączenia urządzeń i założenia uziemień).

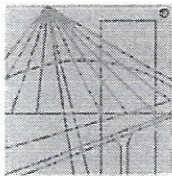
## Środki techniczne i organizacyjne zapobiegające niebezpieczeństwom wynikającym z wykonania robót budowlanych ujętych w projekcie.

Wszyscy pracownicy winni posiadać świadectwo kwalifikacyjne dla osób uprawnionych do budowy i eksploatacji urządzeń, instalacji i sieci elektroenergetycznych w odpowiednim zakresie:

- osoby dozoru technicznego winne posiadać świadectwo kwalifikacyjne dla osób sprawujących dozór nad eksploatacją i budową urządzeń, instalacji i sieci elektroenergetycznych w odpowiednim zakresie;
- prace przy urządzeniach dźwigowych i innych urządzeniach budowlanych wykonać zgodnie z „Rozporządzeniem Ministrów: Pracy, Opieki Społecznej oraz Zdrowia z 20.03.1954r. w sprawie bezpieczeństwa i higieny pracy przy obsłudze żurawi” (Dz.U. 1954 nr 15 poz. 58) oraz „Rozporządzeniem Ministra Gospodarki z dnia 20.09.2001r. w sprawie bezpieczeństwa i higieny pracy podczas eksploatacji maszyn i innych urządzeń technicznych do robót ziemnych, budowlanych i drogowych” (Dz.U. 2001 nr 118 poz. 1263);
- prace na czynnych urządzeniach elektroenergetycznych wykonać zgodnie z „Rozporządzeniem Ministra gospodarki z dnia 17.09.1999r. w sprawie bezpieczeństwa i higieny pracy przy urządzeniach i instalacjach energetycznych” (Dz.U. 1999 nr 80 poz. 912);
- prace w pasach drogowych lub w ich pobliżu wykonać po odpowiednim oznakowaniu ciągów komunikacyjnych niezbędnym dla wykonania poszczególnych robót i wydzieleniu miejsc pracy, zgodnie z „Rozporządzeniem Ministra Komunikacji oraz Administracji Gospodarki Terenowej i Ochrony Środowiska z dnia 10.02.1977r. w sprawie bezpieczeństwa i higieny pracy przy wykonywaniu robót drogowych i mostowych” (Dz.U. 1977 nr 7 poz. 30).

mgr inż. Marcin Jędrzyk  
  
uprawnienia budowlane do projektowania i kierowania robotami  
budowlanymi bez ograniczeń w specjalności instalacyjnej  
w zakresie sieci, instalacji i urządzeń elektrycznych  
i elektroenergetycznych  
DOS/0225/PWBE/17

## **II. DOKUMENTY ZWIĄZANE**



DOLNOŚLĄSKA  
OKRĘGOWA  
I Z B A  
I N Ż Y N I E R Ó W  
B U D O W N I C T W A

Okręgowa Komisja Kwalifikacyjna  
OKK.7131.7132-40/2017/17

Wrocław, dnia 19 czerwca 2017 r.

## DECYZJA

Na podstawie art. 24 ust. 1 pkt 2 ustawy z dnia 15 grudnia 2000 r. o samorządach zawodowych architektów oraz inżynierów budownictwa (*tekst jednolity: Dz.U. z 2016r., poz. 1725*) i art.12 ust. 2 i ust. 3, ust. 4c pkt 3, art. 14 ust. 1 pkt 4 lit. c ustawy z dnia 7 lipca 1994 r. Prawo budowlane (*tekst jednolity: Dz.U. z 2016r., poz. 290, z późniejszymi zmianami*) oraz § 14 ust. 5 rozporządzenia Ministra Infrastruktury i Rozwoju z dnia 11 września 2014 r. w sprawie samodzielnych funkcji technicznych w budownictwie (*Dz.U. z 2014 r., poz. 1278*), po ustaleniu, że zostały spełnione warunki w zakresie przygotowania zawodowego oraz po złożeniu egzaminu na uprawnienia budowlane z wynikiem pozytywnym

**Pan Marcin Jadczyk**

magister inżynier z kierunku elektrotechnika  
urodzony dnia 7 lutego 1980 r. w Wałbrzychu

otrzymuje

**UPRAWNIENIA BUDOWLANE**  
numer ewidencyjny DOŚ/0225/PWBE/17

**w specjalności instalacyjnej w zakresie sieci, instalacji i urządzeń  
elektrycznych i elektroenergetycznych  
do projektowania i do kierowania robotami budowlanymi bez ograniczeń**

## UZASADNIENIE

W związku z uwzględnieniem w całości żądania strony, na podstawie art. 107 § 4 KPA odstępuje się od uzasadnienia decyzji. Zakres nadanych uprawnień budowlanych wskazano na odwrocie decyzji.

## Pouczenie

Od niniejszej decyzji służy odwołanie do Krajowej Komisji Kwalifikacyjnej Polskiej Izby Inżynierów Budownictwa w Warszawie, za pośrednictwem Okręgowej Komisji Kwalifikacyjnej Dolnośląskiej Okręgowej Izby Inżynierów Budownictwa w terminie 14 dni od daty jej doręczenia.

Otrzymują:

1. Pan Marcin Jadczyk  
Ul. Hetmańska 38/24  
58-316 Wałbrzych
2. Okręgowa Rada Dolnośląskiej Okręgowej  
Izby Inżynierów Budownictwa
3. Główny Inspektor  
Nadzoru Budowlanego
4. a/a



## Skład orzekający OKK

DOLNOŚLĄSKA OKRĘGOWA  
IZBA INŻYNIERÓW BUDOWNICTWA  
Prof. dr inż. Kazimierz Czaplinski  
Przewodniczący  
Okręgowej Komisji Kwalifikacyjnej

1. prof. dr inż. Kazimierz Czaplinski
2. dr inż. Zofia Zwierzchowska
3. mgr inż. Jacek Oszytko

Za zgodność z oryginałem  
niniejszej kopii  
świadczą

Na podstawie art. 12 ust. 1 pkt 1, 2, 3, 4 i 5 ustawy Prawo budowlane, w związku z § 14 ust. 5 rozporządzenia Ministra Infrastruktury i Rozwoju z dnia 11 września 2014 r. w sprawie samodzielnych funkcji technicznych w budownictwie,

**Pan Marcin Jadczyk**

jest upoważniony  
**w specjalności instalacyjnej w zakresie sieci, instalacji i urządzeń elektrycznych i elektroenergetycznych**

do:

- projektowania, sprawdzania projektów architektoniczno-budowlanych i sprawowania nadzoru autorskiego oraz kierowania budową lub innymi robotami budowlanymi związanymi z obiektem budowlanym, takim jak: sieci, instalacje i urządzenia elektryczne i elektroenergetyczne, w tym kolejowe, trolejbusowe i tramwajowe sieci trakcyjne, sieci trakcyjne metra, wraz z instalacjami i urządzeniami technicznymi zasilania, w tym kolejowej, trolejbusowej i tramwajowej sieci trakcyjnej, sieci trakcyjne metra oraz elektrycznego ogrzewania rozjazdów,
- kierowania wytwarzaniem konstrukcyjnych elementów budowlanych oraz nadzoru i kontroli technicznej wytwarzania tych elementów,
- wykonywania nadzoru inwestorskiego,
- sprawowania kontroli technicznej utrzymania obiektów budowlanych z zastrzeżeniem art. 62 ust. 5 ustawy **bez ograniczeń.**

Na podstawie § 10 w/w rozporządzenia Ministra Infrastruktury i Rozwoju z dnia 11 września 2014 r. w sprawie samodzielnych funkcji technicznych w budownictwie - uprawnienia niniejsze uprawniają do sporządzania projektów zagospodarowania działki lub terenu w zakresie specjalności instalacyjnej w zakresie sieci, instalacji i urządzeń elektrycznych i elektroenergetycznych.

#### **Skład orzekający OKK**

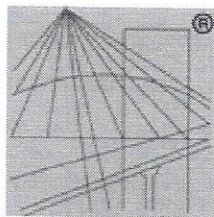
DOLNOŚLĄSKA OKRĘGOWA  
IZBA INŻYNIERÓW BUDOWNICTWA

Prof. dr inż. Kazimierz Czaplinski  
Przewodniczący  
Okręgowej Komisji Kwalifikacyjnej

1. prof. dr inż. Kazimierz Czaplinski
2. dr inż. Zofia Zwierzchowska
3. mgr inż. Jacek Oszytko

Za zgodność z oryginałem  
niniejszej kopii  
świadczę





P O L S K A  
I Z B A  
I N Ż Y N I E R Ó W  
B U D O W N I C T W A

## Zaświadczenie

o numerze weryfikacyjnym:

DOŚ-IZ4-TVW-4PV \*

Pan Marcin Jadczyk o numerze ewidencyjnym DOŚ/IE/0267/17  
adres zamieszkania ul. Główna 238/2, 58-312 Stare Bogaczowice  
jest członkiem Dolnośląskiej Okręgowej Izby Inżynierów Budownictwa i posiada wymagane  
ubezpieczenie od odpowiedzialności cywilnej.

Niniejsze zaświadczenie jest ważne od 2021-09-01 do 2022-08-31.

Zaświadczenie zostało wygenerowane elektronicznie i opatrzone bezpiecznym podpisem elektronicznym  
weryfikowanym przy pomocy ważnego kwalifikowanego certyfikatu w dniu 2021-08-05 roku przez:

Marek Kalinski, Zastępca Przewodniczącego Rady Dolnośląskiej Okręgowej Izby Inżynierów Budownictwa.

(Zgodnie art. 5 ust 2 ustawy z dnia 18 września 2001 r. o podpisie elektronicznym (Dz. U. 2001 Nr 130 poz. 1450) dane w postaci  
elektronicznej opatrzone bezpiecznym podpisem elektronicznym weryfikowanym przy pomocy ważnego kwalifikowanego certyfikatu są  
równoważne pod względem skutków prawnych dokumentom opatrzonym podpisami własnoręcznymi.)

\* Weryfikację poprawności danych w niniejszym zaświadczeniu można sprawdzić za pomocą numeru weryfikacyjnego zaświadczenia na  
stronie Polskiej Izby Inżynierów Budownictwa [www.piib.org.pl](http://www.piib.org.pl) lub kontaktując się z biurem właściwej Okręgowej Izby Inżynierów  
Budownictwa.



**Gmina Mietków**  
**ul. Kolejowa 35, 55-081 Mietków**  
tel. 71 316 81 13, fax 71 316 81 84, e-mail: [urząd@mietkow.pl](mailto:urząd@mietkow.pl)

**GMINA MIETKÓW**  
ul. Kolejowa 35  
55-081 MIETKÓW  
NIP 913-10-25-850  
Gk/Zw.7230.2.12.2022

Mietków, dn. 06.07.2022 r.

YUKAPROJEKT Marcin Jadczyk  
ul. Główna 238/2  
58 – 312 Stare Bogaczowice

Dotyczy: uzgodnienia lokalizacji urządzeń oświetlenia drogowego w drodze wewnętrznej, dz. nr 370 obręb Mietków.

Zezwalam na lokalizację kabli nN oraz słupów oświetleniowych w drodze wewnętrznej ogólnodostępnej będącej w zarządzie Wójta Gminy Mietków - dz. nr 370 obręb Mietków, w celu budowy oświetlenia drogowego, zgodnie z trasą wskazaną w Projekcie zagospodarowania terenu – Przebieg kabli zasilających niskiego napięcia wraz z lokalizacją słupów oświetleniowych (Nr rys. PZT E-1) stanowiącym załącznik do niniejszego uzgodnienia.

1. Budowę przyłącza elektroenergetycznego nN należy wykonać zgodnie z załączonym Projektem zagospodarowania terenu.
2. Przed rozpoczęciem prac budowlanych należy dokonać zgłoszenia budowy w Wydziale Architektury i Budownictwa Starostwa Powiatowego we Wrocławiu.
3. Niniejsze uzgodnienie jest równoznaczne z uzgodnieniem Projektu zagospodarowania terenu dla budowy oświetlenia drogowego na dz. 370dr obr. Mietków.
4. Zarządca drogi nie ponosi odpowiedzialności za kolizję z urządzeniami obcymi znajdującymi się w ich obrębie. Lokalizację tych urządzeń należy ustalić z ich użytkownikami.

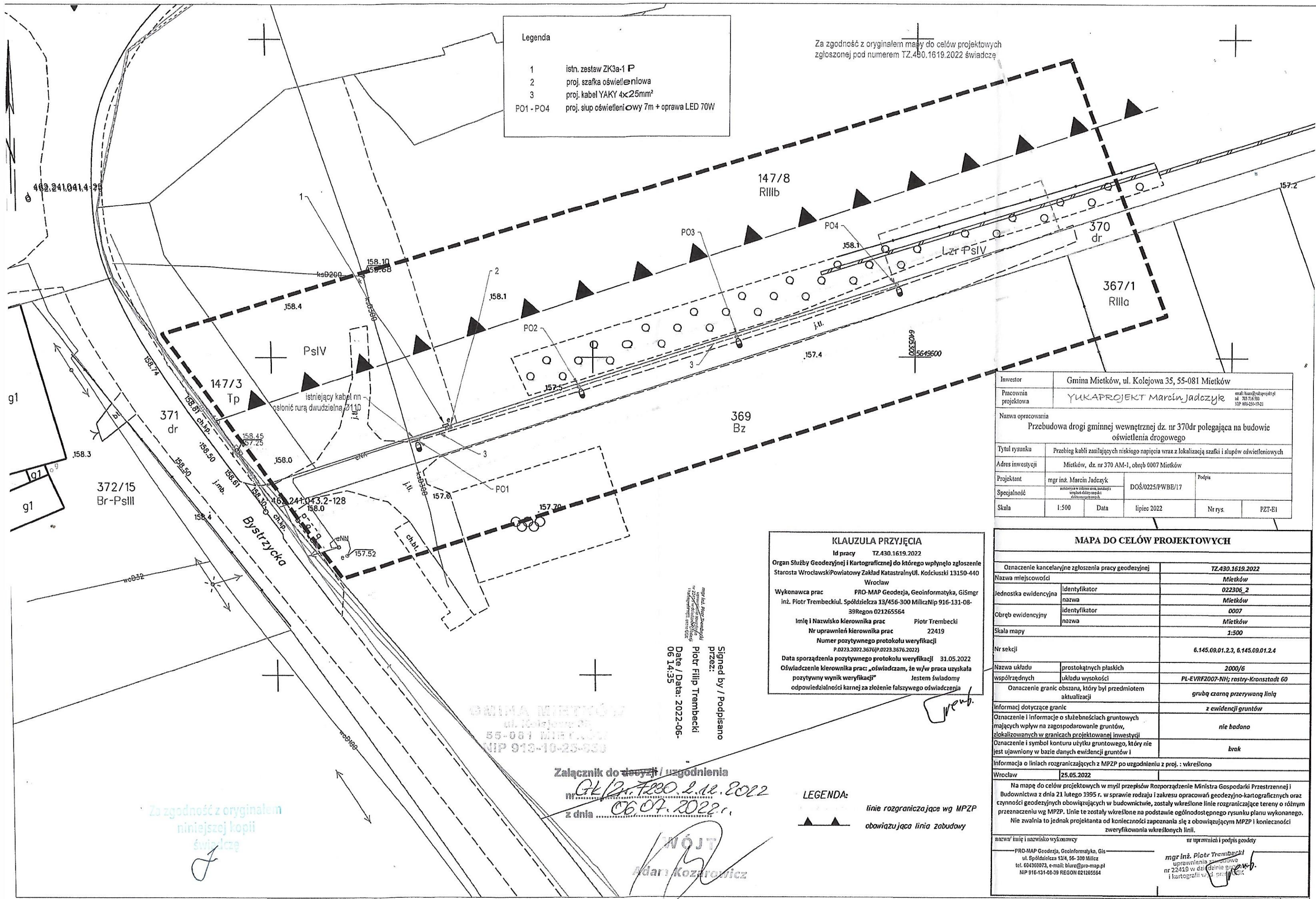
**WÓJTA**  
**Adam Kozarowicz**

Za zgodność z oryginałem  
niniejszej kopii  
świadczę

**Legenda**

1	istn. zestaw ZK3a-1 P
2	proj. szafka oświetleniowa
3	proj. kabel YAKY 4x25mm <sup>2</sup>
PO1 - PO4	proj. słup oświetleniowy 7m + oprawa LED 70W

Za zgodność z oryginałem mamy do celów projektowych zgłoszonej pod numerem TZ.430.1619.2022 świadczę



Investor	Gmina Mietków, ul. Kolejowa 35, 55-081 Mietków		
Pracownia projektowa	YUKAPROJEKT Marcin Jadczyk		
Nazwa opracowania	Przebudowa drogi gminnej wewnętrznej dz. nr 370dr polegająca na budowie oświetlenia drogowego		
Tytuł rysunku	Przebieg kabli zasilających niskiego napięcia wraz z lokalizacją szafki i słupów oświetleniowych		
Adres inwestycji	Mietków, dz. nr 370 AM-I, obręb 0007 Mietków		
Projektant	mgr inż. Marcin Jadczyk	DOŚ/0225/PWBE/17	Podpis
Specjalność	wyceniania w zakresie robót, prac i usług elektrycznych		
Skala	1:500	Data	lipiec 2022
		Nr rys.	PZT-EI

**KLAUZULA PRZYJĘCIA**  
 Id pracy TZ.430.1619.2022  
 Organ Służby Geodezyjnej i Kartograficznej do którego wpłynęło zgłoszenie Starosta Wrocławski Powiatowy Zakład Katastralny ul. Kościuski 13150-440 Wrocław  
 Wykonawca prac PRO-MAP Geodezja, Geoinformatyka, GIS mgr inż. Piotr Trembecki, Spółdzielnia 13/456-300 Milicz Nip 916-131-08-39 Regon 021265564  
 Imię i Nazwisko kierownika prac Piotr Trembecki  
 Nr uprawnień kierownika prac 22419  
 Numer pozytywnego protokołu weryfikacji P.0223.2022.3676(P.0223.3676.2022)  
 Data sporządzenia pozytywnego protokołu weryfikacji 31.05.2022  
 Oświadczenie kierownika prac: „oświadczam, że w/w prace uzyskała pozytywny wynik weryfikacji” Jestem świadomy odpowiedzialności karnej za złożenie fałszywego oświadczenia

Signed by / Podpisano  
 przez:  
 Piotr Filip Trembecki  
 Date / Data: 2022-06-06 14:35

GMINA MIETKÓW  
 ul. Kolejowa 35  
 55-081 MIETKÓW  
 NIP 913-10-25-830

Załącznik do decyzji / uzgodnienia  
 nr 06/2022 z dnia 06.07.2022 r.

**LEGENDA:**  
 linie rozgraniczające wg MPZP  
 obowiązująca linia zabudowy

**MAPA DO CELÓW PROJEKTOWYCH**

Oznaczenie kancelaryjne zgłoszenia pracy geodezyjnej	TZ.430.1619.2022	
Nazwa miejscowości	Mietków	
Jednostka ewidencyjna	identyfikator	022306_2
	nazwa	Mietków
Obręb ewidencyjny	identyfikator	0007
	nazwa	Mietków
Skala mapy	1:500	
Nr sekcji	6.145.09.01.2.3, 6.145.09.01.2.4	
Nazwa układu	prostokątnych płaskich	2000/G
współrzędnych	układu wysokości	PL-EVRF2007-NH; rastry-Kronstadt 60
Oznaczenie granic obszaru, który był przedmiotem aktualizacji	grubą czarną przerywaną linią	
Informacji dotyczące granic	z ewidencji gruntów	
Oznaczenie i informacje o służebnościach gruntowych mających wpływ na zagospodarowanie gruntów, zlokalizowanych w granicach projektowanej inwestycji	nie badano	
Oznaczenie i symbol konturu użytku gruntowego, który nie jest ujawniony w bazie danych ewidencji gruntów i	brak	
Informacja o liniach rozgraniczających z MPZP po uzgodnieniu z proj. : wkreślono	Wrocław 25.05.2022	
Na mapę do celów projektowych w myśl przepisów Rozporządzenie Ministra Gospodarki Przestrzennej i Budownictwa z dnia 21 lutego 1995 r. w sprawie rodzaju i zakresu opracowań geodezyjno-kartograficznych oraz czynności geodezyjnych obowiązujących w budownictwie, zostały wkreślone linie rozgraniczające tereny o różnym przeznaczeniu wg MPZP. Linie te zostały wkreślone na podstawie ogólnodostępnego rysunku planu wykonanego. Nie zwalnia to jednak projektanta od konieczności zapoznania się z obowiązującym MPZP i konieczności zweryfikowania wkreślonych linii.		
nazwa/ imię i nazwisko wykonawcy	nr uprawnień i podpis geodety	
PRO-MAP Geodezja, Geoinformatyka, GIS ul. Spółdzielcza 13/4, 55-300 Milicz tel. 604360073, e-mail: biuro@pro-map.pl NIP 916-131-08-39 REGON 021265564		mgr inż. Piotr Trembecki uprawnienia geodety nr 22419 w dz. geodezji i kartografii w. i. projektant

Za zgodność z oryginałem niniejszej kopii świadczą

WÓJT  
 Adam Kozłowski

Wrocław, dn. 01.07.2022 r.

**STAROSTA POWIATU WROCŁAWSKIEGO**  
 ul. Tadeusza Kościuszki 131  
 50-440 Wrocław

Znak sprawy: SP-GN.6630.350.2022

**ODPIS**  
**PROTOKOŁU Z NARADY KOORDYNACYJNEJ**  
 zakończonej w dniu 01.07.2022 r.  
 w sprawie usytuowania projektowanej sieci uzbrojenia terenu

Przedmiot narady:	Projekt oświetlenia w rejonie ul. Bystrzyckiej w miejscowości Mietków.
Lokalizacja:	Mietków, dz. nr 370 AM-1, obręb 0007 Mietków
Wnioskodawca:	JADCZYK MARCIN ul. Główna 238/2, 58-312 Stare Bogaczowice
Projektant:	MARCIN JADCZYK Inne upr.: budowlane: DOŚ/0225/PWBE/17
Przewodniczący:	Bogusław Kołtuniewicz
Sposób przeprowadzenia narady:	elektroniczny
Data wpływu:	07.06.2022 r.
Charakterystyka:	INWESTOR: Gmina Mietków, ul.Kolejowa 35, 55-081 Mietków, NIP:913-10-25-850, REGON:931935098;

**PODSUMOWANIE NARADY**

Projekt przedłożony na naradę koordynacyjną został uzgodniony pozytywnie przez jej uczestników.

W wyniku narady koordynacyjnej projekt został wniesiony do bazy GESUT powiatu.

**Stanowisko Przewodniczącego:**

Bez uwag

**Lista uczestników narady koordynacyjnej wraz z uwagami**

Lp.	Nazwa instytucji Sposób uczestnictwa	Stanowisko Uwagi	Imię i nazwisko uczestnika
1	ALIAS Spółka z ograniczoną odpowiedzialnością ul. Grabska 11, 32-005 Niepołomice elektroniczny	Stanowisko pozytywne brak uwag - nie dotyczy	Zaleski Maciej
2	Dolnośląska Służba Dróg i Kolei we Wrocławiu ul. Krakowska 28, 50-425 Wrocław	Uczestnik nieobecny na naradzie	

Dokument wygenerował(a): Grażyna Błaszczak, dn. 01-07-2022 11:23:53

Jeżeli dokument jest wystawiony elektronicznie, to nie wymaga podpisu analogowego ani pieczęci, lecz wymaga podpisu elektronicznego.

Uwaga: podpis elektroniczny jest niewidoczny – można go zweryfikować tylko odpowiednim programem

3	DSS OPERATOR S.A. ul. Redycka 71, 51-169 Wrocław elektroniczny	Nie dotyczy	Stanowisko pozytywne	Dąbrowski Tadeusz
4	G.EN. GAZ ENERGIA Sp. z o.o. ul. Dorczyka 1, 62-080 Tarnowo Podgórne		Uczestnik nieobecny na naradzie	
5	Generalna Dyrekcja Dróg Krajowych i Autostrad Oddział we Wrocławiu ul. Powstańców Śląskich 186, 53-139 Wrocław		Uczestnik nieobecny na naradzie	
6	HAWE Telekom Sp. z o.o. ul. Działkowa 38, 59-220 Legnica		Uczestnik nieobecny na naradzie	
7	NETIA S.A. ul. Poleczki 13, 02-822 Warszawa elektroniczny	bez uwag	Stanowisko pozytywne	Krulikowski Alan
8	Operator Gazociągów Przesyłowych GAZ - SYSTEM S.A. Oddział we Wrocławiu  ul. Gazowa 3, 50-513 Wrocław elektroniczny		Stanowisko pozytywne	Godlejewski Tomasz
9	Orange Polska S.A. Al. Jerozolimskie 160, 02-326 Warszawa		Uczestnik nieobecny na naradzie	
10	PKP SA Oddział Gospodarowania Nieruchomościami ul. Joannitów 13, 50-525 Wrocław		Uczestnik nieobecny na naradzie	
11	PKP Telkol Sp. z o.o. ul. Tadeusza Kościuszki 82, 50- 441 Wrocław		Uczestnik nieobecny na naradzie	
12	Polska Spółka Gazownictwa Sp. z o.o. Oddział Zakład Gazowniczy we Wrocławiu ul. Ziębicka 44, 50-507 Wrocław		Uczestnik nieobecny na naradzie	
13	TAURON Dystrybucja S.A. Oddział we Wrocławiu Wydział Dokumentacji pl. Powstańców Śląskich 20, 53-314 Wrocław elektroniczny	Uzgodnia się z uwagą, że prace w pobliżu urządzeń podziemnych TD SA, należy wykonać ręcznie, zgodnie z obowiązującymi normami. Wskazane jest ze względu na bezpieczeństwo osób i mienia, by przed przystąpieniem do prac wystąpić do TD SA, O/Wrocław o nadzór.	Stanowisko pozytywne	Ślipko Grzegorz
14	TK Telekom Spółka z.o.o. ul. Kijowska 10/12A, 03-743 Warszawa elektroniczny	Bez uwag.	Stanowisko pozytywne	Taukin Henryk
15	Urząd Gminy Mietków ul. Kolejowa 35, 55-081 Mietków		Uczestnik nieobecny na naradzie	

Dokument wygenerował(a): Grażyna Błaszczak, dn. 01-07-2022 11:23:53

Jeżeli dokument jest wystawiony elektronicznie, to nie wymaga podpisu analogowego ani pieczęci, lecz wymaga podpisu elektronicznego.

Uwaga: podpis elektroniczny jest niewidoczny – można go zweryfikować tylko odpowiednim programem

16	Zakład Gospodarki Komunalnej w Mietkowie ul. Kolejowa 35, 55-081 Mietków	Uczestnik nieobecny na naradzie	
----	---	---------------------------------	--

Treść protokołu została uzgodniona z osobami, które uczestniczyły w naradzie wyłącznie za pomocą środków komunikacji elektronicznej.

**Z upoważnienia Starosty Powiatu Wrocławskiego  
Bogusław Kołtuniewicz**

.....  
*Podpis przewodniczącego narady*

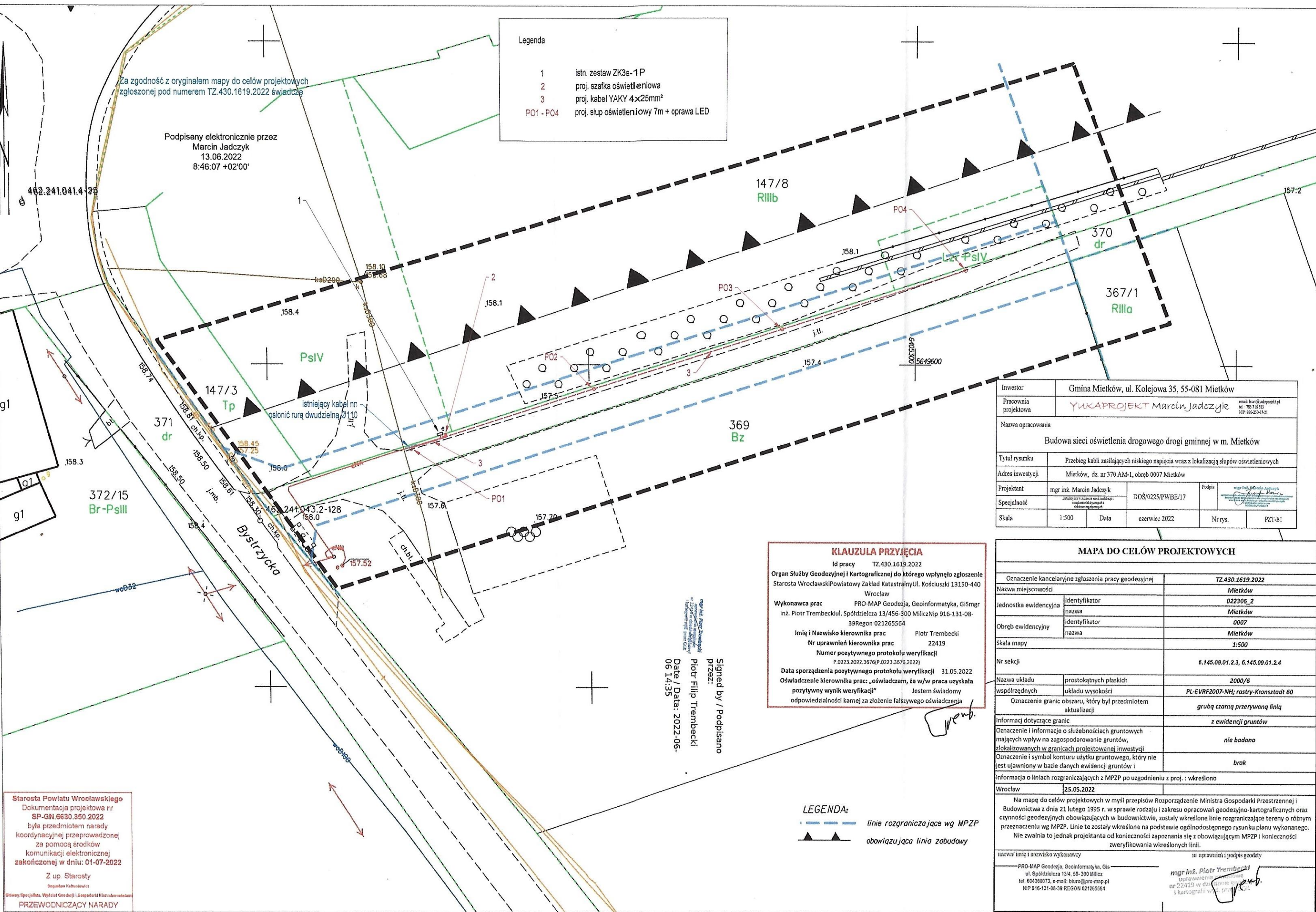
**POUCZENIE:**

1. Przedstawiciele instytucji zostali zawiadomieni o sposobie, terminie i miejscu przeprowadzenia narady koordynacyjnej zgodnie z ustawą Ustawa z dnia 17 maja 1989 r. Prawo geodezyjne i kartograficzne (t. j. Dz. U. z 2021 r. poz. 1990 z późn. zm.). W myśl art. 28b ust. 3 pkt 4 tej ustawy w naradzie koordynacyjnej mogą wziąć udział również inne podmioty, które mogą być zainteresowane rezultatami narady koordynacyjnej, w szczególności zarządzające terenami zamkniętymi, w przypadku sytuowania części projektowanych sieci na tych terenach.
2. Niniejsze uzgodnienie wykonano w oparciu o treść mapy zasadniczej, która może nie zawierać projektów wszystkich urządzeń podziemnych nie podlegających uzgodnieniu na mocy art. 28b ust. 2 ustawy Ustawa z dnia 17 maja 1989 r. Prawo geodezyjne i kartograficzne (t. j. Dz. U. z 2021 r. poz. 1990 z późn. zm.) lub złożonych na naradę, a które nie uzyskały jednomyślnej pozytywnej opinii.
3. Znaki geodezyjne, urządzenia zabezpieczające te znaki oraz budowle triangulacyjne podlegają ochronie w myśl art. 15 ustawy Ustawa z dnia 17 maja 1989 r. Prawo geodezyjne i kartograficzne (t. j. Dz. U. z 2021 r. poz. 1990 z późn. zm.).

Legenda	
1	istn. zestaw ZK3a-1P
2	proj. szafka oświetleniowa
3	proj. kabel YAKY 4x25mm <sup>2</sup>
PO1 - PO4	proj. słup oświetleniowy 7m + oprawa LED

Podpisany elektronicznie przez  
Marcin Jadczyk  
13.06.2022  
8:46:07 +02'00'

Za zgodność z oryginałem mapy do celów projektowych  
zgłoszonej pod numerem TZ.430.1619.2022 świadczę



Investor	Gmina Mietków, ul. Kolejowa 35, 55-081 Mietków		
Pracownia projektowa	YUKAPROJEKT Marcin Jadczyk <small>email: marcin@yukaprojekt.pl tel: 785 716 518 NIP: 689-219-1721</small>		
Nazwa opracowania	Budowa sieci oświetlenia drogowego drogi gminnej w m. Mietków		
Tytuł rysunku	Przebieg kabli zasilających niskiego napięcia wraz z lokalizacją słupów oświetleniowych		
Adres inwestycji	Mietków, dz. nr 370 AM-1, obręb 0007 Mietków		
Projektant	mgr inż. Marcin Jadczyk	DOŚ/0225/PWBE/17	Podpis
Specjalność	<small>inżynier w zakresie inż. sanitacji i urządzeń elektrycznych i elektroenergetycznych</small>		
Skala	1:500	Data	czerwiec 2022
		Nr rys.	PZT-B1

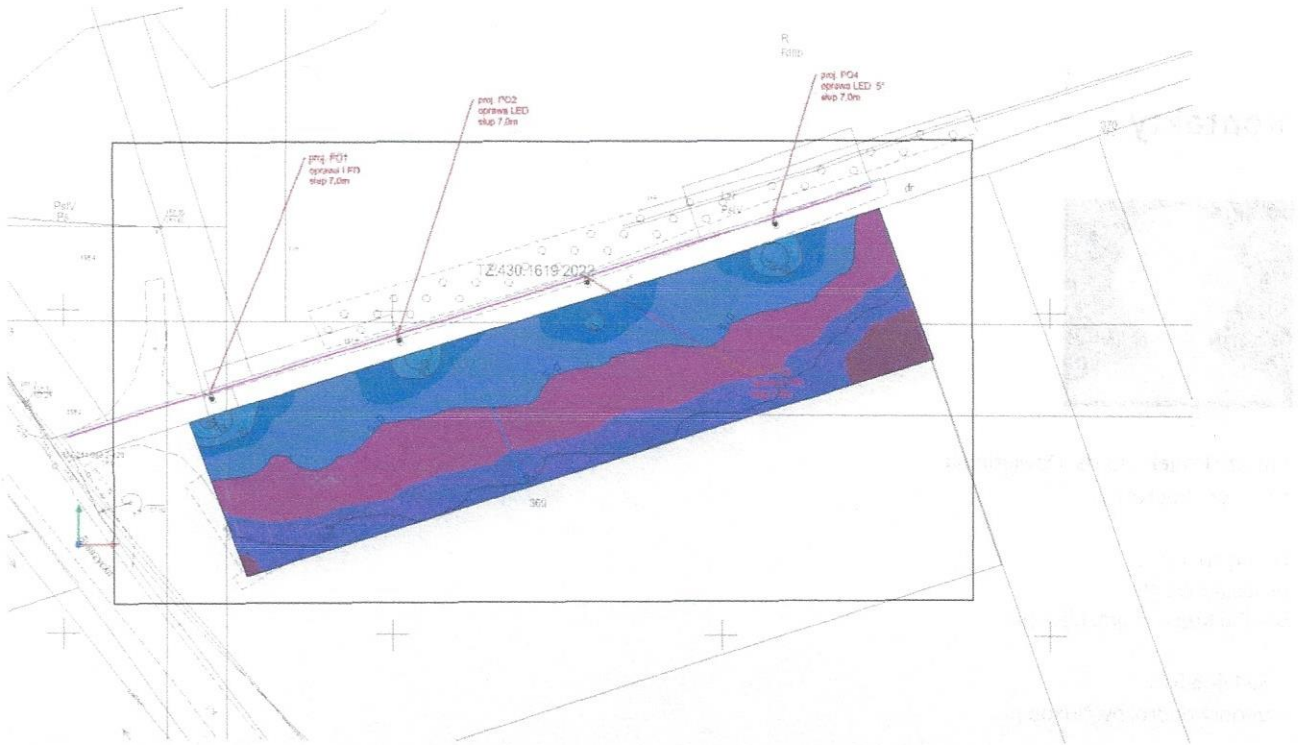
**KLAUZULA PRZYJĘCIA**  
Id pracy TZ.430.1619.2022  
Organ Służby Geodezyjnej i Kartograficznej do którego wpłynęło zgłoszenie  
Starosta Wrocławski Powiatowy Zakład Katastralny Ul. Kościuski 13150-440  
Wrocław  
Wykonawca prac PRO-MAP Geodezja, Geoinformatyka, GISmgr  
inż. Piotr Trembecki. Spółdzielnica 13/456-300 Milicz Nip 916-131-08-  
39Regon 021265564  
Imię i Nazwisko kierownika prac Piotr Trembecki  
Nr uprawnień kierownika prac 22419  
Numer pozytywnego protokołu weryfikacji P.0223.2022.3676(P.0223.3676.2022)  
Data sporządzenia pozytywnego protokołu weryfikacji 31.05.2022  
Oświadczenie kierownika prac: „oświadczam, że w/w praca uzyskała  
pozytywny wynik weryfikacji” Jestem świadomy  
odpowiedzialności karnej za złożenie fałszywego oświadczenia

Signed by / Podpisano  
Przez:  
Piotr Filip Trembecki  
Date / Data: 2022-06-  
06 14:35

MAPA DO CELÓW PROJEKTOWYCH	
Oznaczenie kancelaryjne zgłoszenia pracy geodezyjnej	TZ.430.1619.2022
Nazwa miejscowości	Mietków
Jednostka ewidencyjna	identyfikator 022306_2 nazwa Mietków
Obręb ewidencyjny	identyfikator 0007 nazwa Mietków
Skala mapy	1:500
Nr sekcji	6.145.09.01.2.3, 6.145.09.01.2.4
Nazwa układu	prostokątnych płaskich 2000/6
współrzędnych	układu wysokości PL-EVRF2007-NH; rastry-Kronsztadt 60
Oznaczenie granic obszaru, który był przedmiotem aktualizacji	grubą czarną przerywaną linią
Informacja dotyczące granic	z ewidencji gruntów
Oznaczenie i informacje o służebnościach gruntowych mających wpływ na zagospodarowanie gruntów, zlokalizowanych w granicach projektowanej inwestycji	nie badano
Oznaczenie i symbol konturu użytku gruntowego, który nie jest ujawniony w bazie danych ewidencji gruntów i	brak
Informacja o liniach rozgraniczających z MPZP po uzgodnieniu z proj. : wkreślono	
Wrocław	25.05.2022
Na mapę do celów projektowych w myśl przepisów Rozporządzenie Ministra Gospodarki Przestrzennej i Budownictwa z dnia 21 lutego 1995 r. w sprawie rodzaju i zakresu opracowań geodezyjno-kartograficznych oraz czynności geodezyjnych obowiązujących w budownictwie, zostały wkreślone linie rozgraniczające tereny o różnym przeznaczeniu wg MPZP. Linie te zostały wkreślone na podstawie ogólnodostępnego rysunku planu wykonanego. Nie zwalnia to jednak projektanta od konieczności zapoznania się z obowiązującym MPZP i konieczności zweryfikowania wkreślonych linii.	
nazwa/ imię i nazwisko wykonawcy	nr uprawnień i podpis geodety
PRO-MAP Geodezja, Geoinformatyka, GIS ul. Spółdzielcza 13/4, 56-300 Milicz tel. 604366073, e-mail: biuro@pro-map.pl NIP 916-131-08-39 REGON 021265564	mgr inż. Piotr Trembecki uprawnienia geodety nr 22419 w dziedzinie sanitacji i kartografii w d. pr. inż.

**LEGENDA:**  
--- linie rozgraniczające wg MPZP  
▲▲▲ obowiązująca linia zabudowy

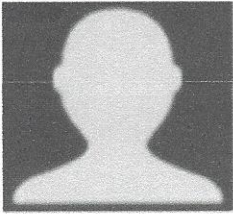
Starosta Powiatu Wrocławskiego  
Dokumentacja projektowa nr  
SP-GN.6630.350.2022  
była przedmiotem narady  
koordynacyjnej przeprowadzonej  
za pomocą środków  
komunikacji elektronicznej  
zakończonych w dniu: 01-07-2022  
Z up. Starosty  
Bogusław Kubiś  
Włocław, Specjalista, Wydział Geodezji i Gospodarki Nieruchomościami  
PRZEWODNICZĄCY NARADY  
KOORDYNACYJNEJ



# Mietków



## Kontakty



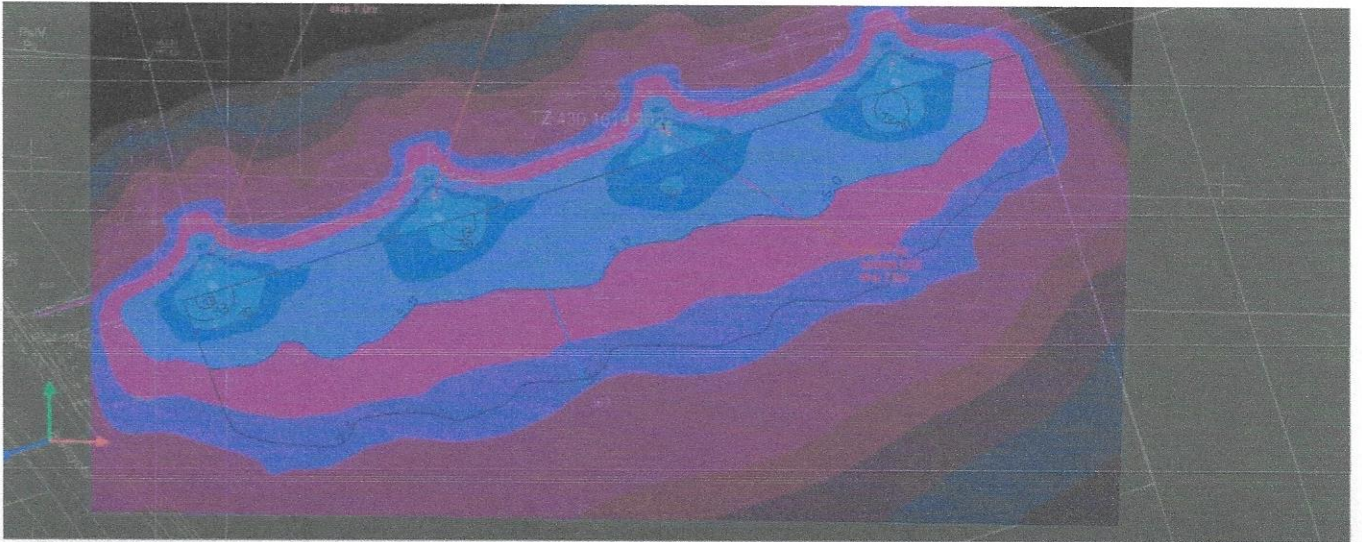
Starszy Projektant ds. Oświetlenia  
Grzegorz Podróżny

Luxon sp. z o.o.  
ul. Kwiatowa 45  
55-330 Krępiec, gm. Miękinia

T 504 468 515  
[grzegorz.podrozny@luxon.pl](mailto:grzegorz.podrozny@luxon.pl)

# Obrazy

MIETKÓW STADIUM



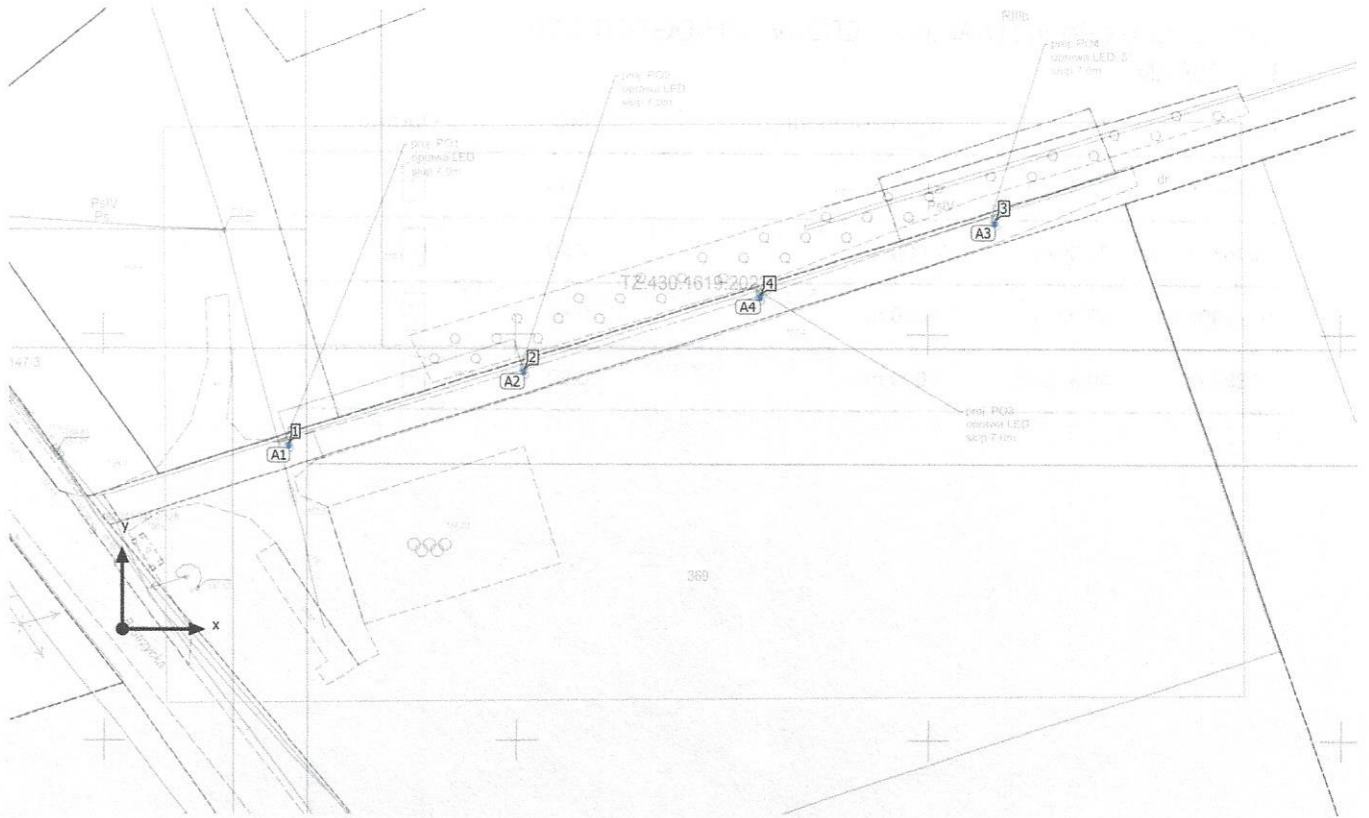
## Lista oprav

$\Phi_{\text{razem}}$	$P_{\text{razem}}$	Skuteczność świetlna
81450 lm	612.0 W	133.1 lm/W

Szt.	Producent	Numer artykułu	Nazwa artykułu	P	$\Phi$	Skuteczność świetlna
9	Brak statusu członka DIALux		CD3-IV-40H-DGT-70X120	68.0 W	9050 lm	133.1 lm/W

Teren 1

Plan sytuacyjny opraw



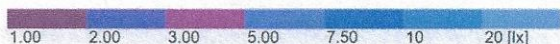
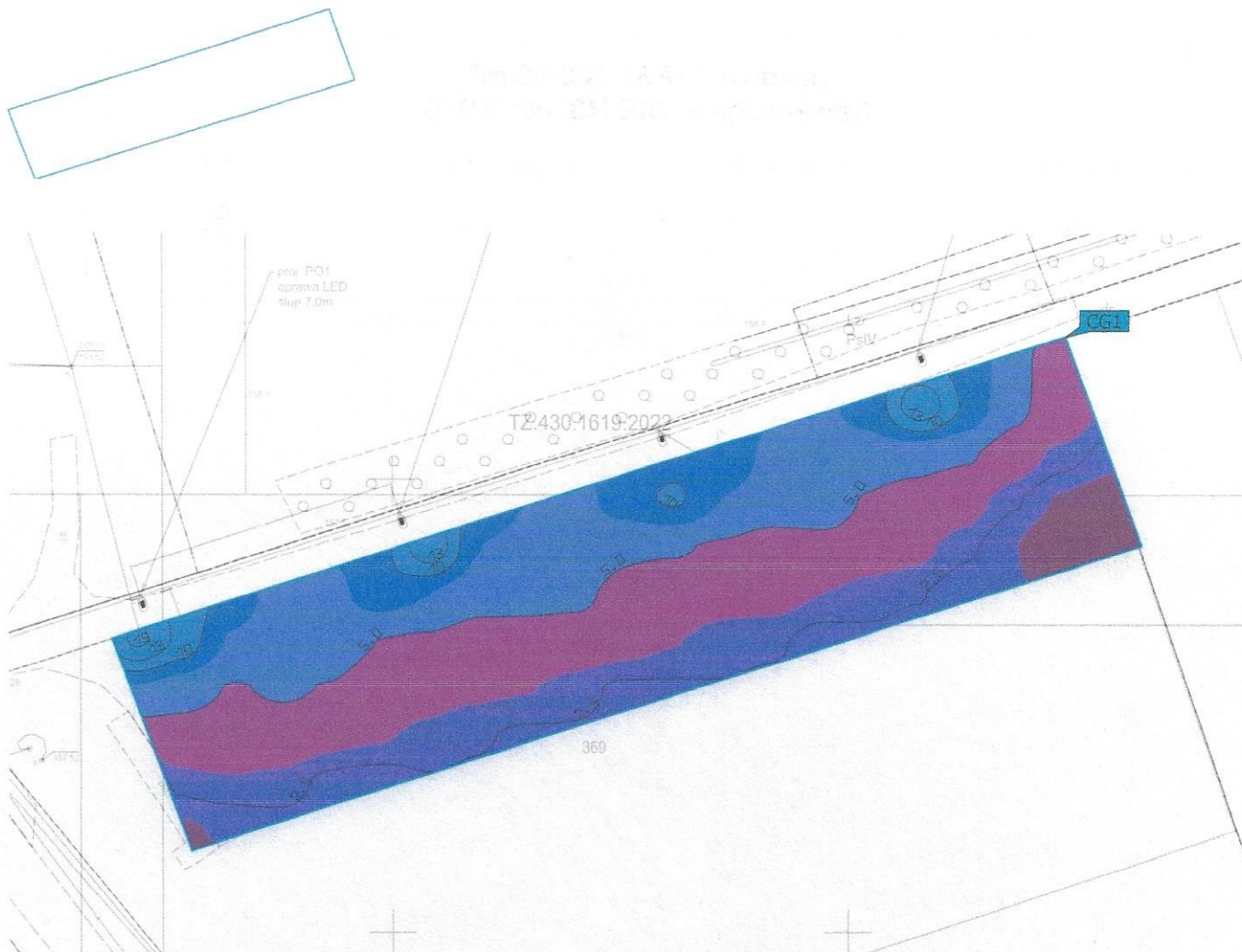
Teren 1

**Plan sytuacyjny opraw**

Brak statusu członka DIALux - - CD3-IV-40H-DGT-70X120  
32x OSRAM

X	Y	Wysokość montażu	MF	Oprawa
20.267 m	22.335 m	7.000 m	0.80	1
48.763 m	31.562 m	7.000 m	0.80	2
105.940 m	49.921 m	7.000 m	0.80	3
77.384 m	40.813 m	7.000 m	0.80	4

Teren 1 (Scena świetlna 1)  
**Powierzchnia obliczeniowa 1**

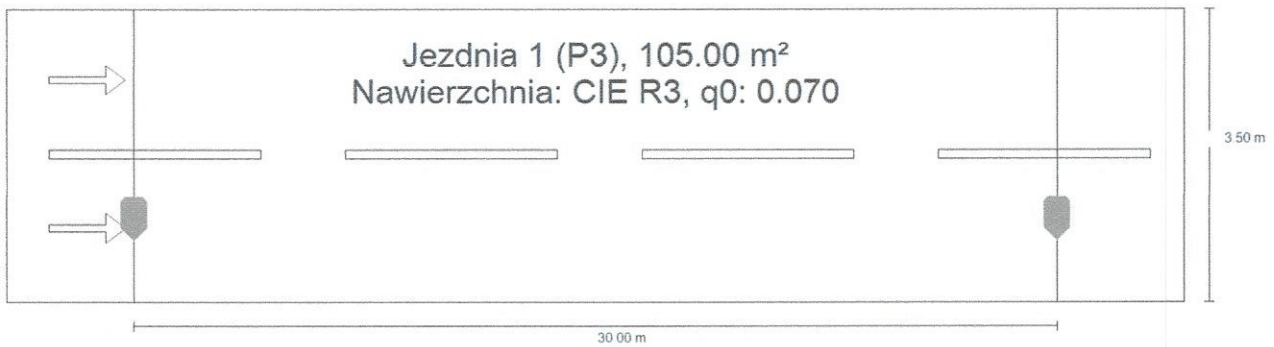


Właściwości	$\bar{E}$	$E_{min.}$	$E_{maks}$	$g_1$	$g_2$	Indeks
Powierzchnia obliczeniowa 1 Prostopadłe natężenia oświetlenia Wysokość: 0.000 m	4.87 lx	1.11 lx	15.6 lx	0.23	0.071	CG1

Profil użytkowania: Ustawienie wstępne DIALux, Standard (obszar ruchu na zewnątrz)

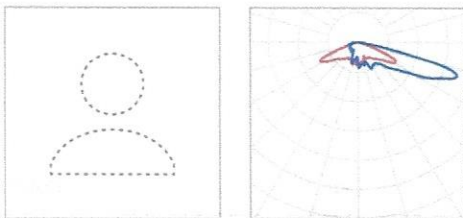
Ulica 1

### Podsumowanie (do EN 13201:2015)



Ulica 1

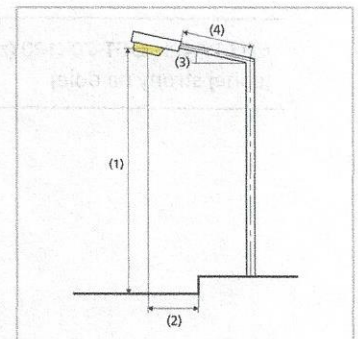
## Podsumowanie (do EN 13201:2015)



Producent	Brak statusu członka DIALux	P	68.0 W
Nazwa artykułu	CD3-IV-40H-DGT-70X120	$\Phi_{\text{Lampa}}$	9050 lm
Wyposażenie	32x OSRAM	$\Phi_{\text{Oprawa}}$	9050 lm
		$\eta$	100.00 %

## CD3-IV-40H-DGT-70X120 (z jednej strony na dole)

Odstęp słupa	30.000 m
(1) Wysokość punktu świetlnego	7.000 m
(2) Nawis punktu świetlnego	1.000 m
(3) Nachylenie wysięgnika	10.0°
(4) Długość wysięgnika	0.000 m
Godziny pracy w ciągu roku	4000 h; 100.0 %, 68.0 W
Zużycie	2244.0 W/km
ULR / ULOR	0.01 / 0.00
Maks. natężenia światła W każdym kierunku tworzącym podany kąt z dolną linią pionową przy zainstalowanym i gotowym do użytku oświetleniu.	$\geq 70^\circ$ : 839 cd/klm $\geq 80^\circ$ : 951 cd/klm $\geq 90^\circ$ : 146 cd/klm
Klasa natężenia oświetlenia Wartości natężenia światła w [cd/klm] do obliczania klasy natężenia światła odnoszą się do strumienia świetlnego lampy, zgodnie z EN 13201:2015.	-
Klasa wskaźnika olśnienia	D.0





## Ulica 1

**Podsumowanie (do EN 13201:2015)**

## Wyniki dla pól oceny

	Rozmiar	Obliczono	Zad.	Kontrola
Jezdnia 1 (P3)	$E_m$	8.39 lx	[7.50 - 11.25] lx	✓
	$E_{min}$	3.85 lx	$\geq 1.50$ lx	✓

Obliczono współczynnik konserwacji 0.80 dla instalacji.

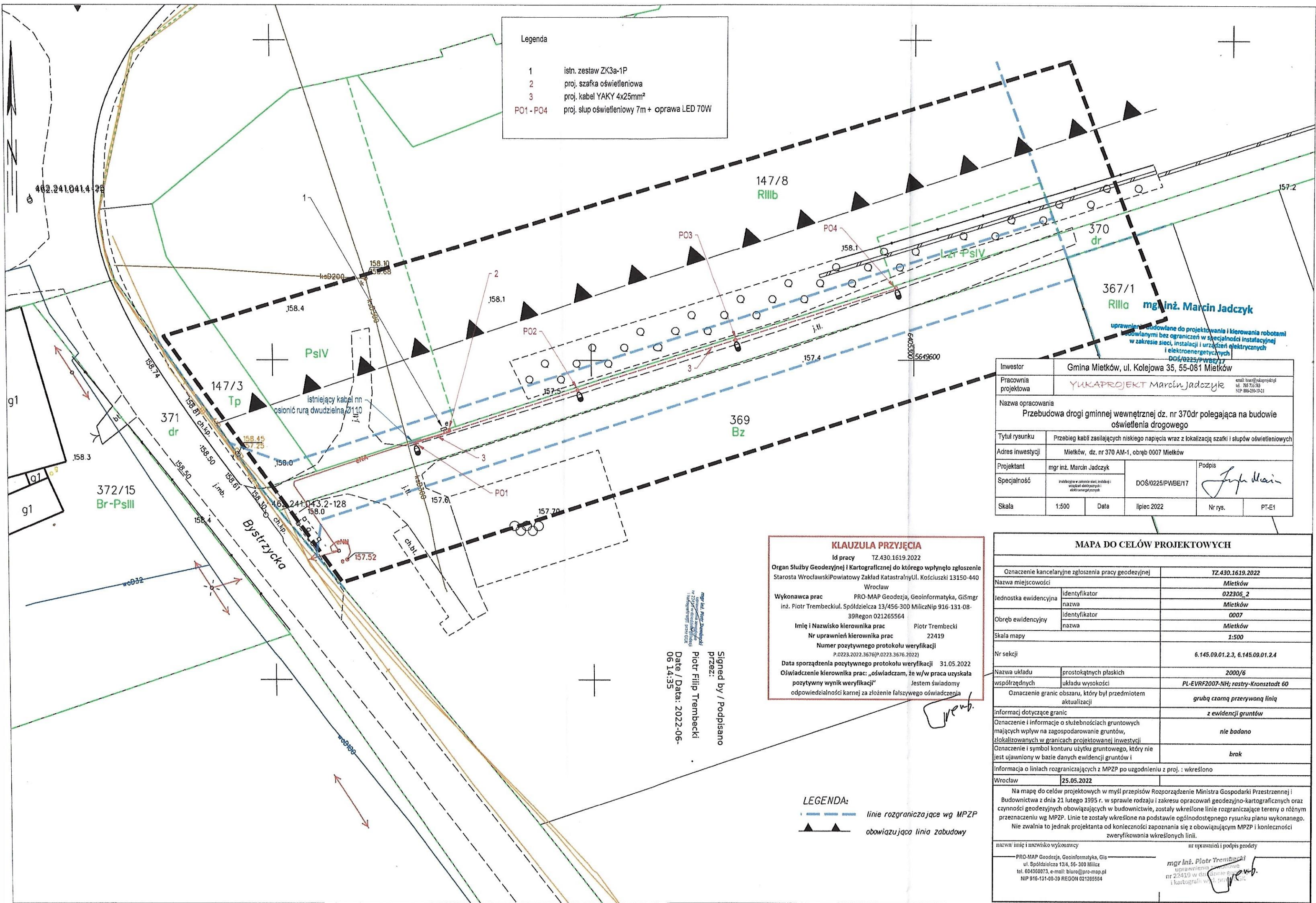
## Wyniki dla wskaźników wydajności energetycznej

	Rozmiar	Obliczono	Zużycie
Ulica 1	$D_p$	0.077 W/lx*m <sup>2</sup>	-
CD3-IV-40H-DGT-70X120 (z jednej strony na dole)	$D_e$	2.6 kWh/m <sup>2</sup> rok,	272.0 kWh/rok

**III. CZĘŚĆ RYSUNKOWA**

**PROJEKTU TECHNICZNEGO**

Legenda	
1	istn. zestaw ZK3a-1P
2	proj. szafka oświetleniowa
3	proj. kabel YAKY 4x25mm <sup>2</sup>
PO1 - PO4	proj. słup oświetleniowy 7m + oprawa LED 70W



**mgr inż. Marcin Jadczyk**  
 uprawnienia wydane do projektowania i kierowania robotami budowlanymi bez ograniczeń w specjalności instalacyjnej w zakresie sieci, instalacji i urządzeń elektrycznych i elektroenergetycznych  
 DOŚ/0225/PWBE/17

Investor	Gmina Mietków, ul. Kolejowa 35, 55-081 Mietków			
Pracownia projektowa	YUKAPROJEKT Marcin Jadczyk <small>email: biuro@yukaprojekt.pl      tel. 785 725 543      NIP: 886-259-12-21</small>			
Nazwa opracowania	Przebudowa drogi gminnej wewnętrznej dz. nr 370dr polegająca na budowie oświetlenia drogowego			
Tytuł rysunku	Przebieg kabli zasilających niskiego napięcia wraz z lokalizacją szafki i słupów oświetleniowych			
Adres inwestycji	Mietków, dz. nr 370 AM-1, obręb 0007 Mietków			
Projektant	mgr inż. Marcin Jadczyk	Podpis	<i>Janusz...</i>	
Specjalność	Instalacja w zakresie sieci, instalacji i urządzeń elektrycznych i elektroenergetycznych	DOŚ/0225/PWBE/17		
Skala	1:500	Data	lipiec 2022	Nr rys. PT-E1

**KLAUZULA PRZYJĘCIA**  
 Id pracy TZ.430.1619.2022  
 Organ Służby Geodezyjnej i Kartograficznej do którego wpłynęło zgłoszenie  
 Starosta Wrocławski Powiatowy Zakład Katastralny Ul. Kościuszki 13150-440 Wrocław  
 Wykonawca prac PRO-MAP Geodezja, Geoinformatyka, GISmgr inż. Piotr Trembecki ul. Spółdzielcza 13/456-300 Milicz Nip 916-131-08-39Regon 021265564  
 Imię i Nazwisko kierownika prac Piotr Trembecki  
 Nr uprawnień kierownika prac 22419  
 Numer pozytywnego protokołu weryfikacji P.0223.2022.3676(P.0223.3676.2022)  
 Data sporządzenia pozytywnego protokołu weryfikacji 31.05.2022  
 Oświadczenie kierownika prac: „oświadczam, że w/w praca uzyskała pozytywny wynik weryfikacji” Jestem świadomy odpowiedzialności karnej za złożenie fałszywego oświadczenia

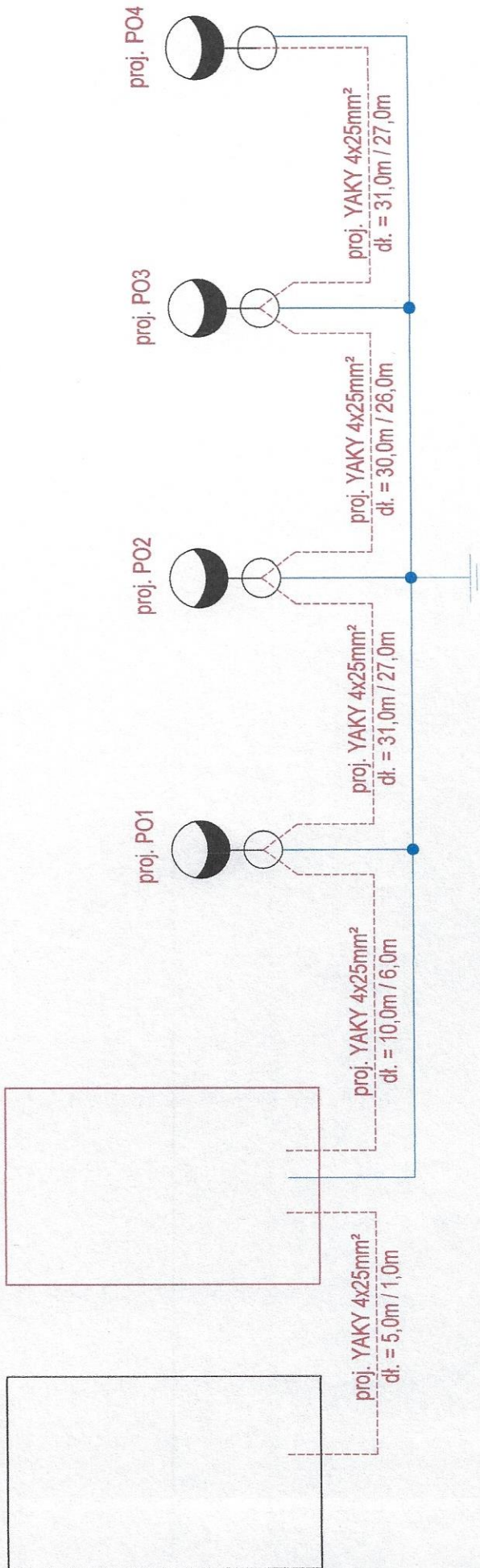
Signed by / Podpisano  
 przez:  
 mgr inż. Piotr Trembecki  
 Data / Data: 2022-06-06 14:35

MAPA DO CELÓW PROJEKTOWYCH	
Oznaczenie kancelaryjne zgłoszenia pracy geodezyjnej	TZ.430.1619.2022
Nazwa miejscowości	Mietków
Jednostka ewidencyjna	identyfikator 022306_2 nazwa Mietków
Obręb ewidencyjny	identyfikator 0007 nazwa Mietków
Skala mapy	1:500
Nr sekcji	6.145.09.01.2.3, 6.145.09.01.2.4
Nazwa układu	prostokątnych płaskich 2000/6
współrzędnych	układu wysokości PL-EVRF2007-NH; rastry-Kronsztadt 60
Oznaczenie granic obszaru, który był przedmiotem aktualizacji	grubą czarną przerywaną linią
Informacja dotyczące granic	z ewidencji gruntów
Oznaczenie i informacje o służebnościach gruntowych mających wpływ na zagospodarowanie gruntów, zlokalizowanych w granicach projektowanej inwestycji	nie badano
Oznaczenie i symbol konturu użytku gruntowego, który nie jest ujawniony w bazie danych ewidencji gruntów i	brak
Informacja o liniach rozgraniczających z MPZP po uzgodnieniu z proj. : wkreślono	
Wrocław	25.05.2022
Na mapę do celów projektowych w myśl przepisów Rozporządzenie Ministra Gospodarki Przemysłowej i Budownictwa z dnia 21 lutego 1995 r. w sprawie rodzaju i zakresu opracowań geodezyjno-kartograficznych oraz czynności geodezyjnych obowiązujących w budownictwie, zostały wkreślone linie rozgraniczające tereny o różnym przeznaczeniu wg MPZP. Linie te zostały wkreślone na podstawie ogólnodostępnego rysunku planu wykonanego. Nie zwalnia to jednak projektanta od konieczności zapoznania się z obowiązującym MPZP i konieczności zweryfikowania wkreślonych linii.	
nazwa i imię i nazwisko wykonawcy	nr uprawnień i podpis geodety
PRO-MAP Geodezja, Geoinformatyka, GIS ul. Spółdzielcza 13/4, 56-300 Milicz tel. 604360073, e-mail: biuro@pro-map.pl NIP 916-131-08-39 REGON 021265564	mgr inż. Piotr Trembecki uprawnienia wydane do projektowania i kierowania robotami budowlanymi bez ograniczeń w specjalności instalacyjnej w zakresie sieci, instalacji i urządzeń elektrycznych i elektroenergetycznych DOŚ/0225/PWBE/17

**LEGENDA:**  
 - - - - - linie rozgraniczające wg MPZP  
 ▲ ▲ - - - - - obowiązująca linia zabudowy

istn. 1P przy ZK3a

proj. SOU



słupy PO1, PO2, PO3, PO4

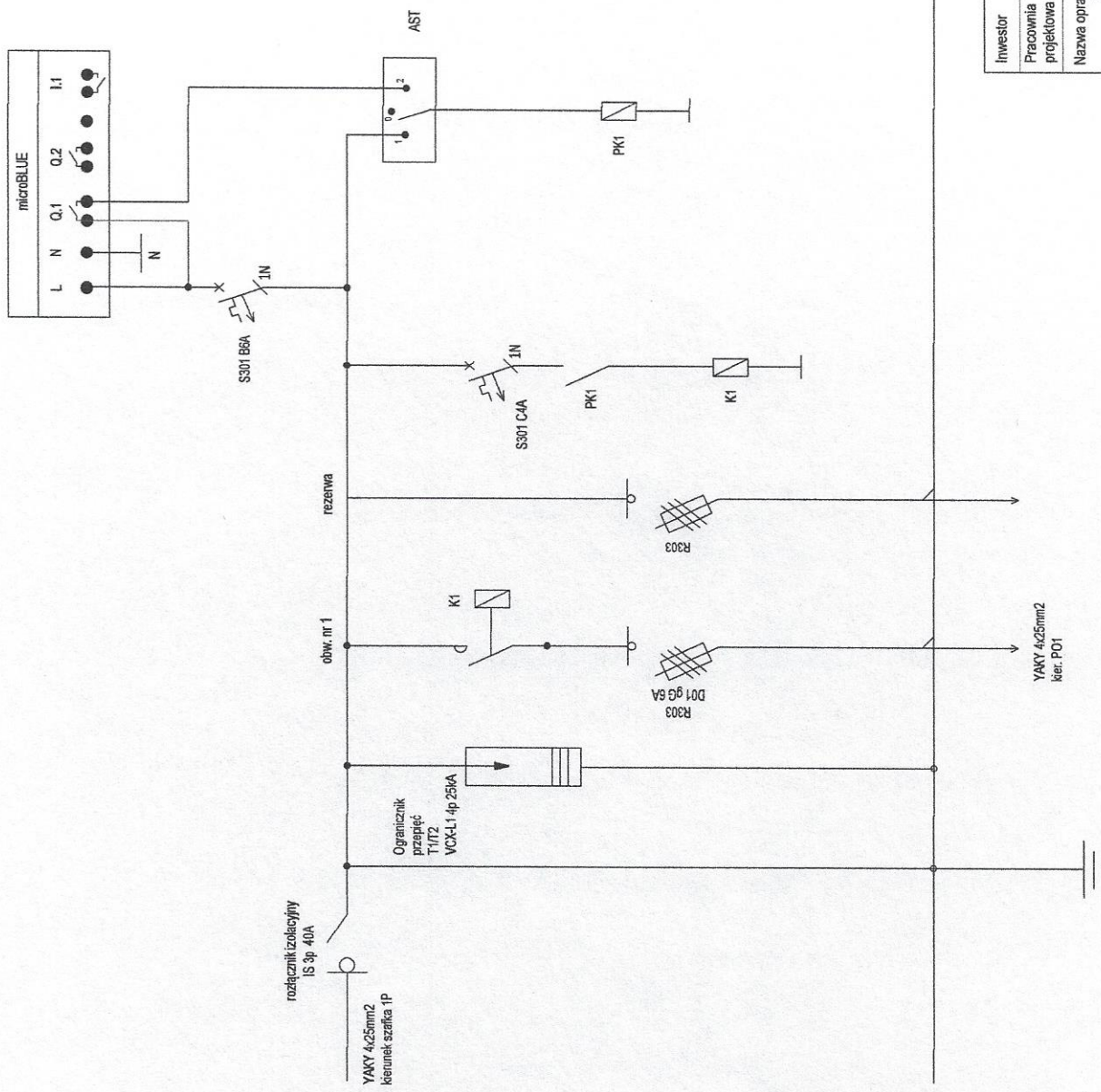
np. CN 714/64/F160 + wysięgnik W20/0,2/1/0,5-60/10 + oprawa LED np. CORDOBA LED 3.0, 68W

**mgr inż. Marcin Jadczyk**

uprawnienia budowlane do projektowania i kierowania robotami  
budowlanymi bez ograniczeń w specjalności instalacyjnej  
w zakresie sieci, instalacji i urządzeń elektrycznych  
i elektroenergetycznych  
DOS/0225/PWBE/17

Investor	Gmina Mielków, ul. Kolejowa 35, 55-081 Mielków
Pracownia projektowa	YUKAPROJEKT Marcin Jadczyk email: biuro@yukaprojekt.pl tel: 78 758 10 00 nr. REGON: 141701
Nazwa opracowania	Przebudowa drogi gminnej wewnętrznej dz. nr 370/01r polegająca na budowie oświetlenia drogowego
Tytuł rysunku	Schemat instalacji oświetlenia drogowego
Adres inwestycji	Mielków, dz. nr 370 AM-1, obręb 0007 Mielków
Projektant	mgr inż. Marcin Jadczyk
Specjalność	Instalacja w zakresie sieci, instalacji i urządzeń elektrycznych i elektroenergetycznych
Skala	Data lipiec 2022
	Podpis <i>Janusz Kwan</i>
	Nr rys. S1

Oprawy z ustawionym poziomem redukcji mocy i wyposażone w moduły APC LED.  
Oprawy muszą być przystosowane do sterowania natężeniem oświetlenia.



**mgr inż. Marcin Jadczyk**

uprawnienia budowlane do projektowania i kierowania robotami budowlanymi bez ograniczeń w specjalności instalacyjnej w zakresie sieci, instalacji i urządzeń elektrycznych i elektroenergetycznych  
 DOS/0225/PWBE/17  
 DOS/0225/PWBE/17

Investor	Gmina Mietków, ul. Kolejowa 35, 55-081 Mietków
Pracownia projektowa	YUKAPROJEKT MARCIN JADCZYK <small>osoba odpowiedzialna: mgr inż. Marcin Jadczyk      adres: ul. Kolejowa 35, 55-081 Mietków      tel.: 78 716 883      NIP: 885-25-17-31</small>
Nazwa opracowania	Przebudowa drogi gminnej wewnętrznej dz. nr 370dr polegająca na budowie oświetlenia drogowego
Tytuł rysunku	Schemat szafki sterującej
Adres inwestycji	Mietków, dz. nr 370 AM-1, obręb 0007 Mietków
Projektant	mgr inż. Marcin Jadczyk
Specjalność	instalacje elektryczne, instalacje i urządzenia elektryczne
Skala	
Podpis	<i>Jan Jadczyk</i>
Nr rys.	52
Data	lipiec 2022