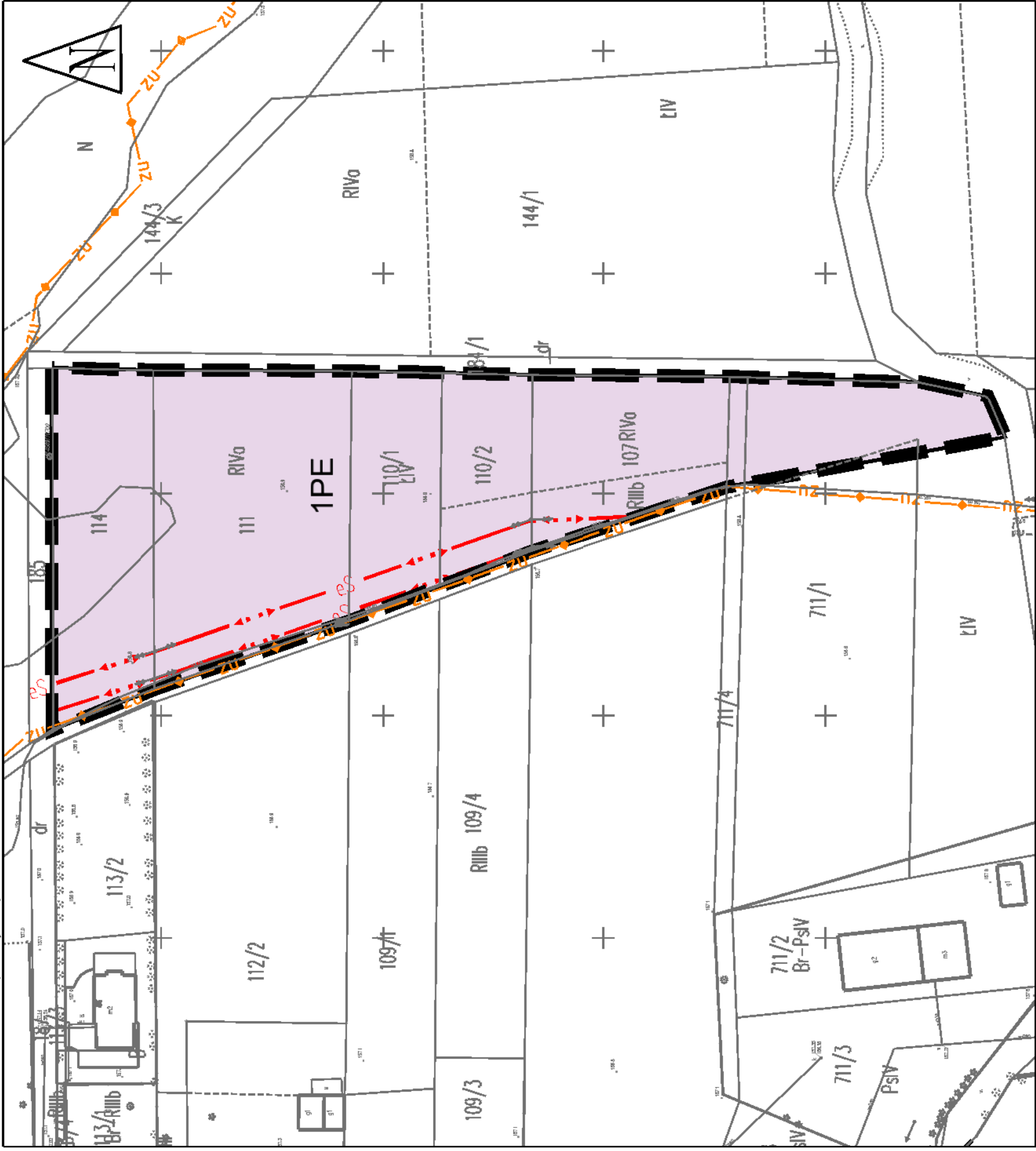


# MIEJSCOWY PLAN ZAGOSPODAROWANIA PRZESTRZENNEGO DLA TERENÓW ZWIĄZANYCH Z EKSPLOATACJĄ SUROWCÓW NATURALNYCH POŁOŻONYCH W OBRĘBIE GEODEZYJNYM MANIÓW MAŁY W MIEJSCOWOŚCI MANIÓW

Projekt: 0005, Maniów Mały  
Data: 06.06.2022  
Lp. 1/2022  
Lp. 1/2022  
Lp. 1/2022  
Lp. 1/2022



Wzrost ze studium uwarunkowań i kierunków zagospodarowania przestrzennego gminy Międzybóże (uchwała nr XXV/165/2020 z dnia 15 grudnia 2020r.)

LEGENDA PLANU - ZAŁĄCZNIK NR 1

	GRANICA OBSZARU OBJĘTEGO MIEJSCOWYM PLANEM ZAGOSPODAROWANIA PRZESTRZENNEGO
	TERENY EKSPLOATACJI POWIERZCHNIOWEJ
	ISTNIEJĄCA NAPOWIETRZNA LINIA ENERGETYCZNA ŚREDNIEGO NAPIĘCIA
	GRANICA ZŁOŻA "MANIÓW"

	ZAŁĄCZNIK NR 1 DO UCHWAŁY NR ..... RADY GMINY MIĘDZIBÓŻE Z DNIA .....
	OPUBLIKOWANO W DZIENNIKU URZĘDOWYM WOJEWÓDZTWA DOLNOŚLĄSKIEGO POZ. .... Z DNIA .....

RYSUNEK PLANU  
SKALA 1 : 1000  
0 100m