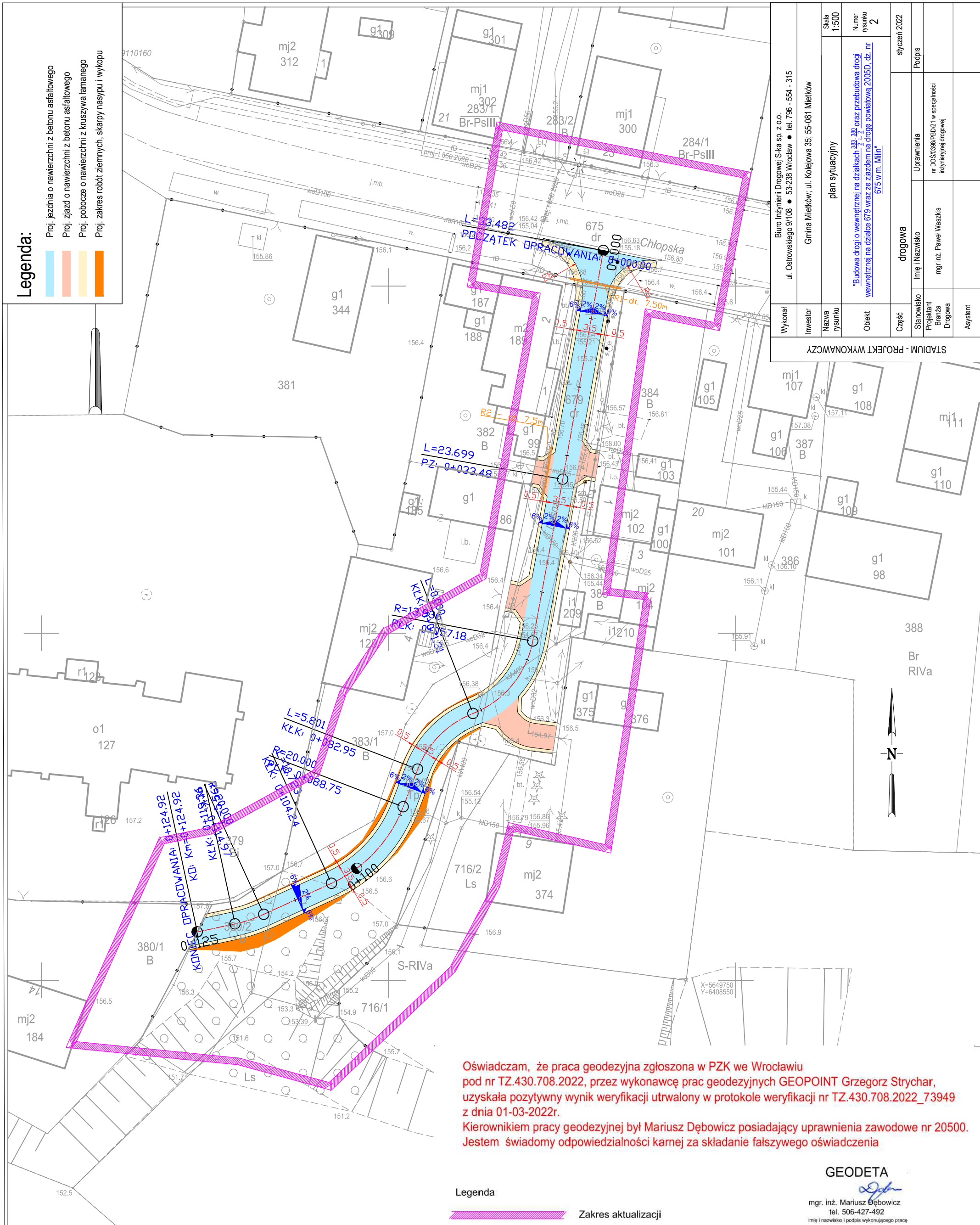


**Legenda:**

- Proj. jezdnia o nawierzchni z betonu asfaltowego
- Proj. zjazd o nawierzchni z betonu asfaltowego
- Proj. pobocze o nawierzchni z kruszywa łamanego
- Proj. zakres robót ziemnych, skarp, nasypu i wykopu



Oświadczam, że praca geodezyjna zgłoszona w PZK we Wrocławiu pod nr TZ.430.708.2022, przez wykonawcę prac geodezyjnych GEOPOINT Grzegorz Strychar, uzyskała pozytywny wynik weryfikacji utrwalony w protokole weryfikacji nr TZ.430.708.2022\_73949 z dnia 01-03-2022r.  
Kierownikiem pracy geodezyjnej był Mariusz Dębowicz posiadający uprawnienia zawodowe nr 20500. Jestem świadomy odpowiedzialności karnej za składanie fałszywego oświadczenia

**Legenda**

Zakres aktualizacji

**GEODETA**

*Mariusz Dębowicz*  
mgr. inż. Mariusz Dębowicz  
tel. 506-427-492  
imię i nazwisko i podpis wykonującego pracę

powiat. wrocławski  
gmina. 022306\_2, Mietków  
obręb. 0008 - Milin  
działka 383/2, 679, 675

mapa w układzie współrzędnych 2000/6  
układ wysokościowy PL-EVRF2007  
Nr sekcji 6.145.09.03.2.2; 6.145.09.03.2.4

**MAPA DO CELÓW PROJEKTOWYCH  
SKALA 1:500**

Wykonana przez:  
GEOPOINT GRZEGORZ STRYCHAR  
na podstawie mapy zasadniczej oraz wyników  
zgłoszenia pracy geodezyjnej.

Wykonana na podstawie mapy zasadniczej  
w skali 1:500  
Granice nieruchomości przyjęto na podstawie  
operatu ewidencji gruntów i budynków  
Informacje o służebnościach gruntowych  
mających wpływ  
na zagospodarowanie gruntów  
zlokalizowanych w granicach inwestycji:  
nie ustalono służebności gruntowych

ID: TZ.430.708.2022

**GEOPOINT**  
Grzegorz Strychar  
51-180 Wrocław, ul. Melisowa 18  
tel. 600 385 917  
NIP: 691-173-16-22 REGON: 020717610  
pieczęć firmowa wykonawcy

**GEODETA**

mgr. inż. Mariusz Dębowicz  
tel. 506-427-492  
imię i nazwisko i podpis wykonującego pracę

WROCLAW 11-02-2022r.

Wykonawca	Biurowo Inżynierii Drogowej S-ka sp. z o.o. ul. Ostrowskiego 9/108 • 53-238 Wrocław • tel. 796 - 564 - 315
Inwestor	Gmina Mietków; ul. Kolejowa 35; 55-081 Mietków
Nazwa rysunku	plan sytuacyjny
Skala	1:500
Numer rysunku	2
Opis	"Budowa drogi o wewnętrznej na działkach 383, 384, 385, 386, 387, 388 oraz przebudowa drogi wewnętrznej na działce 679 wraz ze zjazdem na drogę powiatową 2005D, dz. nr 675 w m. Milin"
Stanowisko	drogowa
Imię i Nazwisko	Uprawnienia
Projektant	nr D05/0398/PBD/21 w specjalności inżyniering drogowy
Branża	mgr. inż. Paweł Waszkiś
Drogowa	
Asystent	
<b>STADIUM - PROJEKT WYKONAWCZY</b>	
styczeń 2022	Podpis