

**UCHWAŁA NR XXX/199/2021
RADY GMINY MIETKÓW**

z dnia 17 czerwca 2021 r.

w sprawie wskazania wstępnych miejsc lokalizacji nowych przystanków komunikacyjnych przy drogach powiatowych na terenie Gminy Mietków

Na podstawie art. 18 ust. 2 pkt 15 ustawy z dnia 8 marca 1990 r. o samorządzie gminnym (Dz. U. z 2020 r. poz. 713 z późn. zm.), w związku z art. 20f pkt 1 ustawy z dnia 21 marca 1985 r. o drogach publicznych (Dz. U. z 2020 r. poz. 470 z późn. zm.), Rada Gminy Mietków uchwala, co następuje:

§ 1. Celem zaspokojenia potrzeb mieszkańców, wskazuje się wstępne miejsca lokalizacji trzech nowych przystanków komunikacyjnych przy drogach powiatowych na terenie Gminy Mietków:

L.p.	Kategoria drogi numer drogi	Lokalizacja przystanku	Strona drogi	Proponowana nazwa przystanku
1.	powiatowa 2075D	Przy stacji PKP „Mietków”, na wysokości działki nr 284	prawa	PKP „Mietków” – przejazd Wawrzeńczyce
2.	powiatowa 2005D	Milin, ul. Chłopska, na wysokości działki nr 278/1	lewa	Milin - świetlica
3.	powiatowa 2005D	Milin, ul. Chłopska, przy posesji nr 16	prawa	Milin - kościół

zgodnie z planami sytuacyjnymi, stanowiącymi załączniki o nr 1-3 do niniejszej uchwały.

§ 2. Wykonanie uchwały powierza się Wójtowi Gminy Mietków.

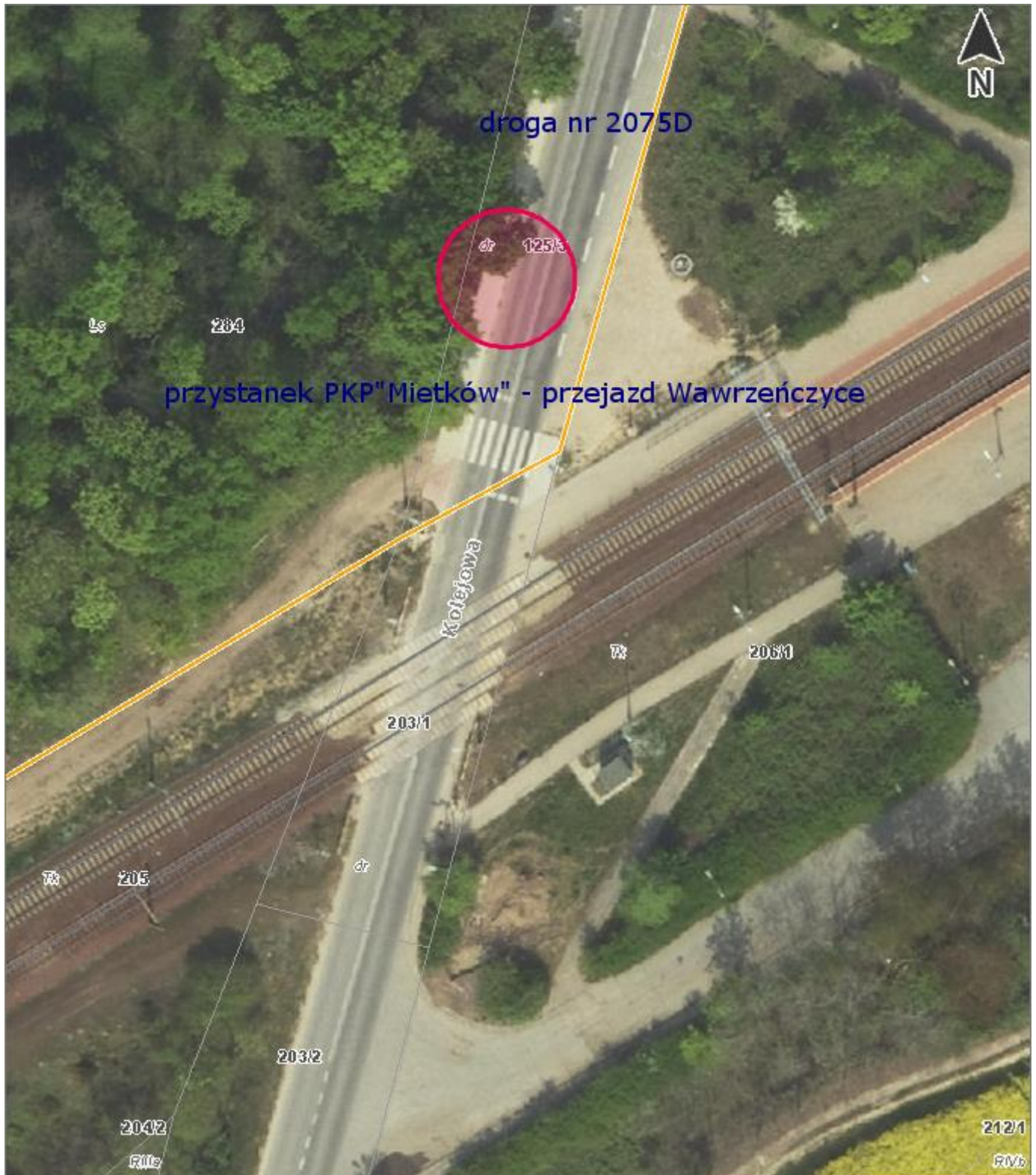
§ 3. Uchwała wchodzi w życie z dniem podjęcia.

Przewodnicząca Rady Gminy

Helena Artymowicz

Załącznik nr 1
do uchwały nr XXX/199/2021
Rady Gminy Mietków
z dnia 17.06.2021 r.

Wstępna lokalizacja przystanku autobusowego przy stacji PKP „Mietków” – droga 2075D
Nazwa przystanku: PKP „Mietków” – przejazd Wawrzeńczyce



Załącznik nr 2
do uchwały nr XXX/199/2021
Rady Gminy Mietków
z dnia 17.06.2021 r.

Wstępna lokalizacja przystanku autobusowego w miejscowości Milin – droga 2005D
Nazwa przystanku: Milin - świetlica



Wstępna lokalizacja przystanku autobusowego w miejscowości Milin – droga 2005D
Nazwa przystanku: Milin - kościół



Uzasadnienie

Zgodnie z art. 20f pkt 1 ustawy z dnia 21 marca 1985 r. o drogach publicznych (Dz. U. z 2020r. poz. 470 ze zm.) Rada Gminy dla zaspokajania potrzeb mieszkańców wskazuje w formie uchwały, wstępne miejsca lokalizacji przystanków komunikacyjnych przy drogach powiatowych. Zarządca drogi jest zobowiązany uwzględniać uchwały rady gminy, w których dla zaspokajania potrzeb mieszkańców wskazane zostaną miejsca lokalizacji nowych przystanków. O ostatecznej lokalizacji takich przystanków decyduje zarządca drogi, uwzględniając charakter drogi oraz warunki bezpieczeństwa ruchu drogowego.

Wskazane w projekcie uchwały nowe przystanki komunikacyjne, wyznaczono na podstawie potrzeb zgłaszanych przez mieszkańców Gminy Mietków.

Wyznaczenie nowych przystanków niezbędne jest do prawidłowego funkcjonowania linii komunikacyjnych.