

**UCHWAŁA NR XXXIII/224/2021
RADY GMINY MIETKÓW**

z dnia 21 września 2021 r.

w sprawie w sprawie wskazania wstępnych miejsc lokalizacji nowych przystanków komunikacyjnych przy drogach powiatowych na terenie Gminy Mietków

Na podstawie art. 18 ust. 2 pkt 15 ustawy z dnia 8 marca 1990 r. o samorządzie gminnym (Dz. U. z 2021 r. poz. 1372), w związku z art. 20f pkt 1 ustawy z dnia 21 marca 1985 r. o drogach publicznych (Dz. U. z 2021 r. poz. 1376 ze zm.), Rada Gminy Mietków uchwala, co następuje:

§ 1. Celem zaspokojenia potrzeb mieszkańców, wskazuje się wstępne miejsca lokalizacji nowych przystanków komunikacyjnych przy drogach powiatowych na terenie Gminy Mietków:

L.p.	Kategoria drogi numer drogi	Lokalizacja przystanku	Strona drogi	Proponowana nazwa przystanków
1.	powiatowa 2075D	Wawrzeńczyce, ul. Osiedle, L – na wysokości działki nr 118/4 P - na wysokości działki nr 286	Lewa/prawa	Wawrzeńczyce - Osiedle
2.	powiatowa 1997D	Maniów Mały osiedle letniskowe L - na wysokości działki nr 493/1 P - na wysokości działki nr 496/3	Lewa/prawa	Maniów Mały – „Riwiera”
3.	powiatowa 1998D	Chwałów na wysokości działki nr 9/20	Lewa	Chwałów - wieś

zgodnie z planami sytuacyjnymi, stanowiącymi załączniki o nr 1, 2 i 3 do niniejszej uchwały.

§ 2. Wykonanie uchwały powierza się Wójtowi Gminy Mietków.

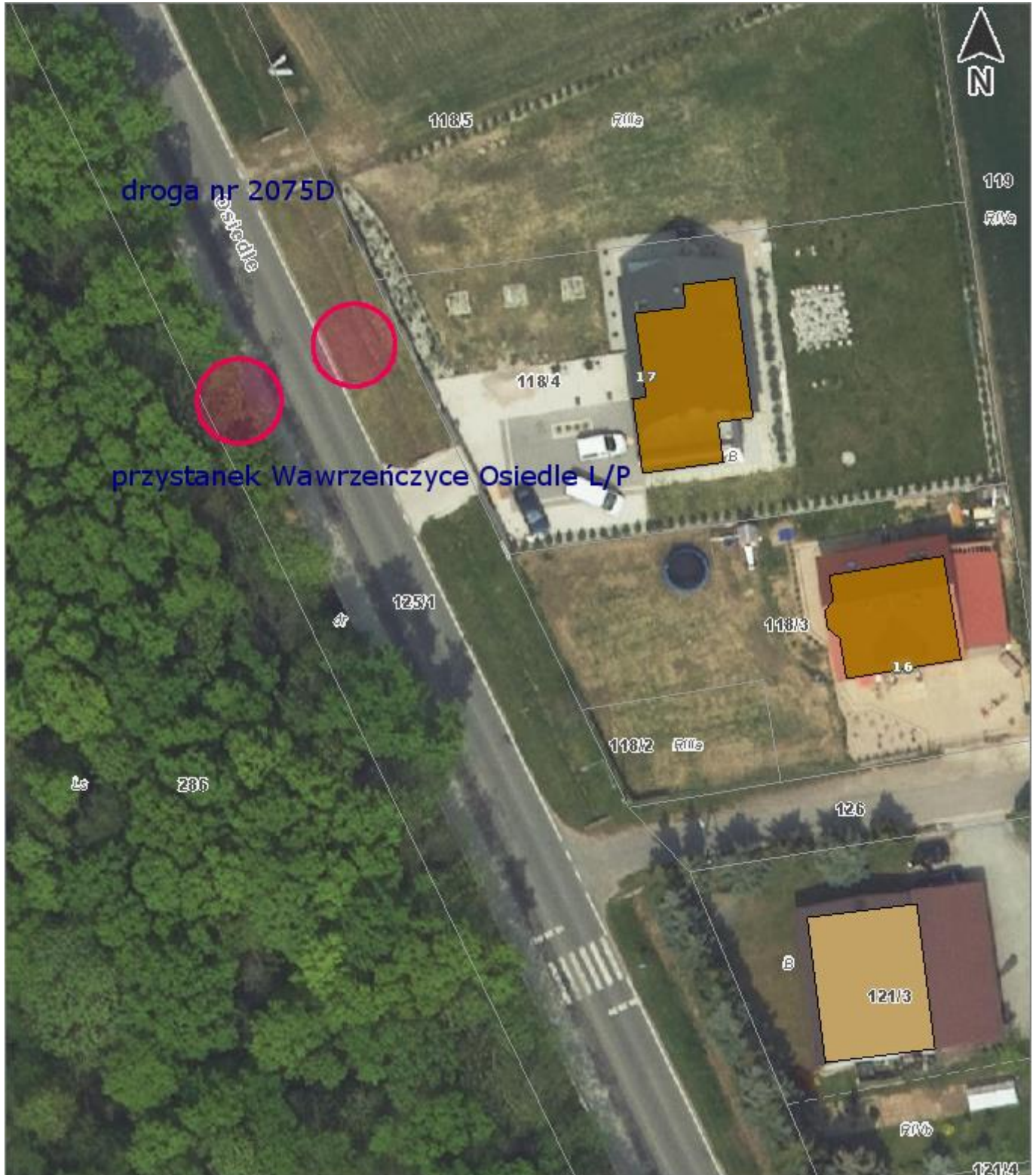
§ 3. Uchwała wchodzi w życie z dniem podjęcia.

Przewodnicząca Rady Gminy

Helena Artymowicz

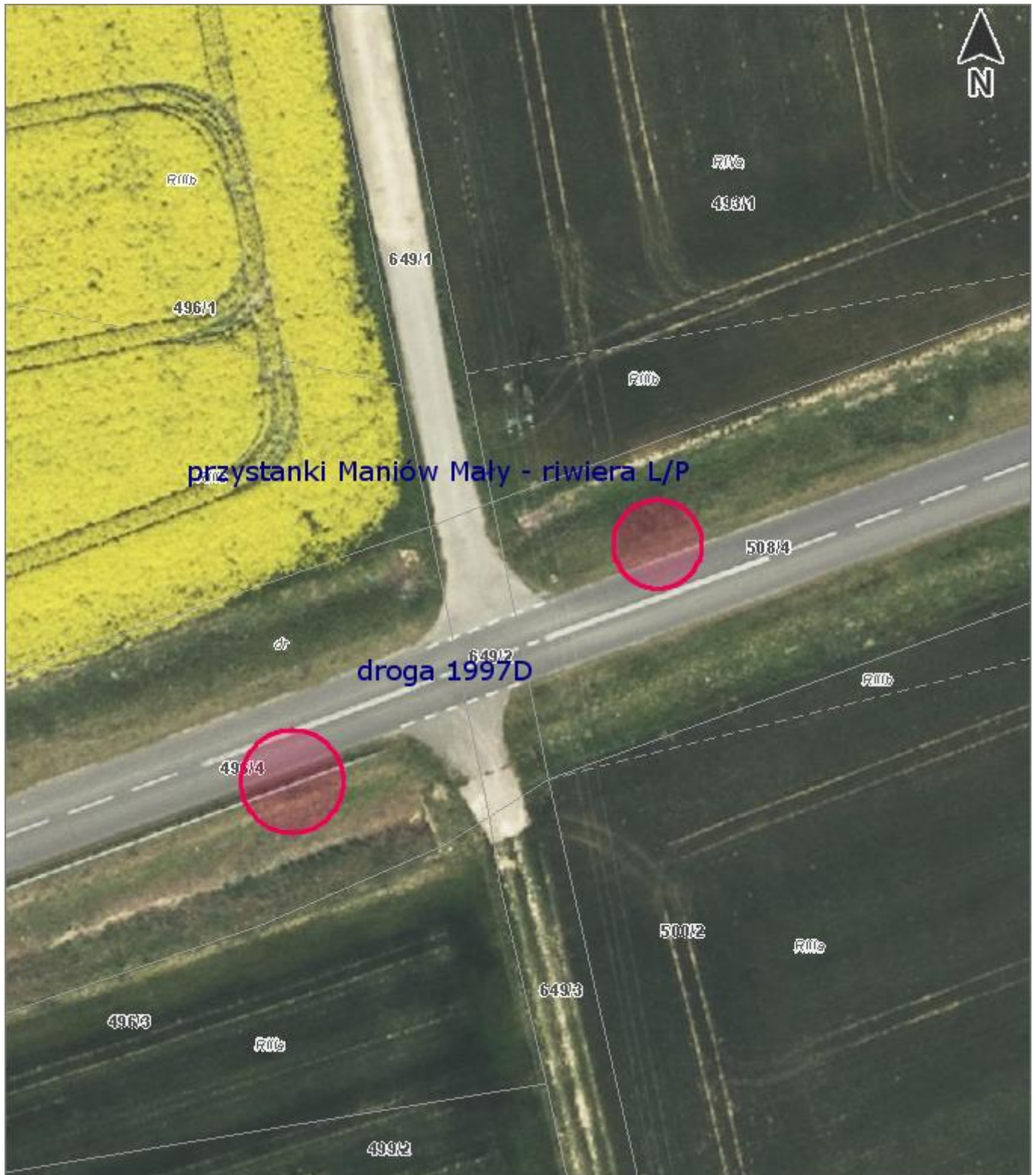
Załącznik nr 1
do uchwały nr XXXIII/224/2021
Rady Gminy Mietków
z dnia 21.09.2021 r.

Wstępna lokalizacja przystanków autobusowych (L/P) w miejscowości Wawrzeńczyce, ul. Osiedle – droga 2075D
Nazwy przystanków: Wawrzeńczyce - Osiedle



Załącznik nr 2
do uchwały nr XXXIII/224/2021
Rady Gminy Mietków
z dnia 21.09.2021 r.

Wstępna lokalizacja przystanków autobusowych (L/P) w miejscowości Maniów Mały - droga 1997D
Nazwy przystanków: Maniów Mały – „riwiera”



Załącznik nr 3
do uchwały nr XXXIII/224/2021
Rady Gminy Mietków
z dnia 21.09.2021 r.

Wstępna lokalizacja przystanku autobusowego w miejscowości Chwałów – droga 1998D
Nazwy przystanku: Chwałów - wieś



Uzasadnienie

Zgodnie z art. 20f pkt 1 ustawy z dnia 21 marca 1985 r. o drogach publicznych (t. j.: Dz. U. z 2021 r. poz. 1376) rada gminy dla zaspokajania potrzeb mieszkańców wskazuje w formie uchwały, wstępne miejsca lokalizacji przystanków komunikacyjnych przy drogach powiatowych. Zarządca drogi jest zobowiązany uwzględniać uchwały rady gminy, w których dla zaspokajania potrzeb mieszkańców wskazane zostaną miejsca lokalizacji nowych przystanków. O ostatecznej lokalizacji takich przystanków decyduje zarządca drogi, uwzględniając charakter drogi oraz warunki bezpieczeństwa ruchu drogowego.

Wskazane w projekcie uchwały nowe przystanki komunikacyjne, wyznaczono na podstawie potrzeb zgłaszanych przez mieszkańców Gminy Mietków.

Wyznaczenie nowych przystanków niezbędne jest do prawidłowego funkcjonowania linii komunikacyjnych.